



Statistische Berichte



Kennziffer: E I 3 - j/23

März 2024

Indizes des Auftragseingangs und des
Umsatzes im Verarbeitenden Gewerbe
in Hessen im Jahr 2023

Hessisches Statistisches Landesamt, Wiesbaden

Impressum

Dienstgebäude: Rheinstraße 35/37, 65185 Wiesbaden

Briefadresse: 65175 Wiesbaden

Kontakt für Fragen und Anregungen zu diesem Bericht

Frau Klein	0611 3802-922
Frau Salehian	0611 3802-448
Herr Köhler	0611 3802-317
E-Mail	index@statistik.hessen.de
Telefax	0611 3802-498
Internet	https://statistik.hessen.de

Copyright

© Hessisches Statistisches Landesamt, Wiesbaden, 2024

Vervielfältigung und Verbreitung, auch auszugsweise, mit Quellenangabe gestattet.

Allgemeine Geschäftsbedingungen

Die Allgemeinen Geschäftsbedingungen sind abrufbar unter:

<https://statistik.hessen.de/ueber-uns/datenanfragen-und-services>

Zeichenerklärungen

- = genau Null (nichts vorhanden) bzw. keine Veränderung eingetreten
- 0 = Zahlenwert ungleich Null, Betrag jedoch kleiner als die Hälfte von 1 in der letzten besetzten Stelle
- = Zahlenwert unbekannt oder geheim zu halten
- ... = Zahlenwert lag bei Redaktionsschluss noch nicht vor
- () = Aussagewert eingeschränkt, da der Zahlenwert statistisch unsicher ist
- / = keine Angabe, da Zahlenwert nicht sicher genug
- x = Tabellenfeld gesperrt, weil Aussage nicht sinnvoll
(oder bei Veränderungsraten ist die Ausgangszahl kleiner als 100)
- D = Durchschnitt
- s = geschätzte Zahl
- p = vorläufige Zahl
- r = berichtigte Zahl

Aus Gründen der Übersichtlichkeit sind nur negative Veränderungsraten und Salden mit einem Vorzeichen versehen. Positive Veränderungsraten und Salden sind ohne Vorzeichen.

Im Allgemeinen ist ohne Rücksicht auf die Endsumme auf- bzw. abgerundet worden.

Das Ergebnis der Summierung der Einzelzahlen kann deshalb geringfügig von der Endsumme abweichen.

Inhalt

	Seite
Vorbemerkungen und Erläuterungen	2
Grafik Volumenindex des Auftragseingangs im Verarbeitenden Gewerbe in Hessen (2015 = 100) Veränderungsraten zum gleichen Vorjahresquartal	3
Grafik Volumenindex des Umsatzes im Verarbeitenden Gewerbe in Hessen (2015 = 100) Veränderungsraten zum gleichen Vorjahresquartal	4
 Tabellen – Indizes und Veränderungsraten im Verarbeitenden Gewerbe 2019 bis 2023	
1. Entwicklung des Volumenindex des Auftragseingangs (2015 = 100)	6
2. Entwicklung des Volumenindex des Umsatzes (2015 = 100)	8
 Tabellen – Indizes nach ausgewählten Wirtschaftszweigen im Jahr 2023	
3. Entwicklung des Volumenindex des Auftragseingangs (2015 = 100)	10
4. Entwicklung des Volumenindex des Umsatzes (2015 = 100)	14
 Tabellen – Indizes – Veränderungsraten nach ausgewählten Wirtschaftszweigen im Jahr 2023	
5. Entwicklung des Volumenindex des Auftragseingangs (2015 = 100)	22
6. Entwicklung des Volumenindex des Umsatzes (2015 = 100)	26
 Anhang	
Klassifikation der Wirtschaftszweige	34

Vorbemerkungen

Dieser Statistische Bericht umfasst die Indizes des Auftragseingangs und des Umsatzes im Verarbeitenden Gewerbe in Hessen nach fachlichen Betriebsteilen, d.h. nach den im Betrieb ausgeübten wirtschaftlichen Tätigkeiten.

Abweichungen von früher veröffentlichten Ergebnissen für das Jahr 2023 sind möglich, da für diesen Jahresbericht noch Korrekturen vorgenommen wurden.

Der Auftragseingang umfasst den Wert (ohne Umsatzsteuer) aller im jeweiligen Berichtsmonat von den Betrieben mit 50 und mehr Beschäftigten des Verarbeitenden Gewerbes fest akzeptierten Aufträge auf Lieferung selbst hergestellter (oder in Lohnarbeit gefertigter) Erzeugnisse. Zur Analyse der Binnen- und Exportnachfrage wird zwischen dem Auftragseingang aus dem Inland und den von ausländischen Auftraggeberinnen und Auftraggeber erteilten Orders unterschieden. Die Ergebnisse werden monatlich als Wertindizes zur Messung der nominalen sowie als Volumenindizes zur Darstellung der preisbereinigten Nachfrageentwicklung dargestellt.

Die monatlichen Indizes des Auftragseingangs für das Verarbeitende Gewerbe zählen zu den wichtigsten Frühindikatoren für die Beobachtung und Analyse der Konjunkturentwicklung in Deutschland.

Methodische Hinweise

Mit dem Berichtsmonat Januar 2018 wurden die monatlichen Auftragseingangsindizes für das Verarbeitende Gewerbe vom bisherigen Basisjahr 2010 auf das neue Basisjahr 2015 umgestellt. Um eine Vergleichbarkeit der Ergebnisse zu gewährleisten, erfolgte eine Neuberechnung der Monatsergebnisse ab Januar 2015.

Mit dem Berichtsmonat August 2018 wurden auch die Preisindizes auf das Basisjahr 2015 umgestellt. Zuvor wurden die Preisindizes auf Basis des Jahres 2012 für die Preisbereinigung genutzt. Daher kam es ab Berichtsmonat August 2018 zu revidierten Ergebnissen für den Volumenindex der Auftragseingänge und der Umsätze.

Alle im Berichtsjahr anfallenden Revisionen, wie beispielsweise Korrekturmeldungen von Unternehmen und verspätet eingehende Meldungen, werden in dem vorliegenden Jahresbericht (die sogenannte Jahreskorrektur) berücksichtigt. Aus diesen Gründen sind Abweichungen zu früher veröffentlichten Ergebnissen für das Jahr 2023 möglich.

Erläuterung der Begriffe

Auftragseingang

Wert (ohne Umsatzsteuer) aller im Berichtsmonat vom Betrieb fest akzeptierten Aufträge auf Lieferung selbst hergestellter oder in Lohnarbeit gefertigter Erzeugnisse.

Umsatz

Summe der Rechnungsendbeträge (ohne Umsatzsteuer) der im Berichtsmonat abgerechneten Lieferungen und Leistungen an Dritte. Dabei enthalten sind die Umsätze aus eigenen Erzeugnissen und industriellen / handwerklichen Dienstleistungen, nicht aber die Umsätze aus sonstigen Tätigkeiten (wie beispielsweise Handel oder Baugewerbe).

Volumenindizes ergeben sich aus der Preisbereinigung mit Erzeugerpreisindizes für gewerbliche Produkte (Volumenindizes des Auftragseingangs und des Umsatzes, Inland) bzw. Preisindizes für die Ausfuhr (Volumenindizes des Auftragseingangs und des Umsatzes, Ausland).

Hauptgruppen

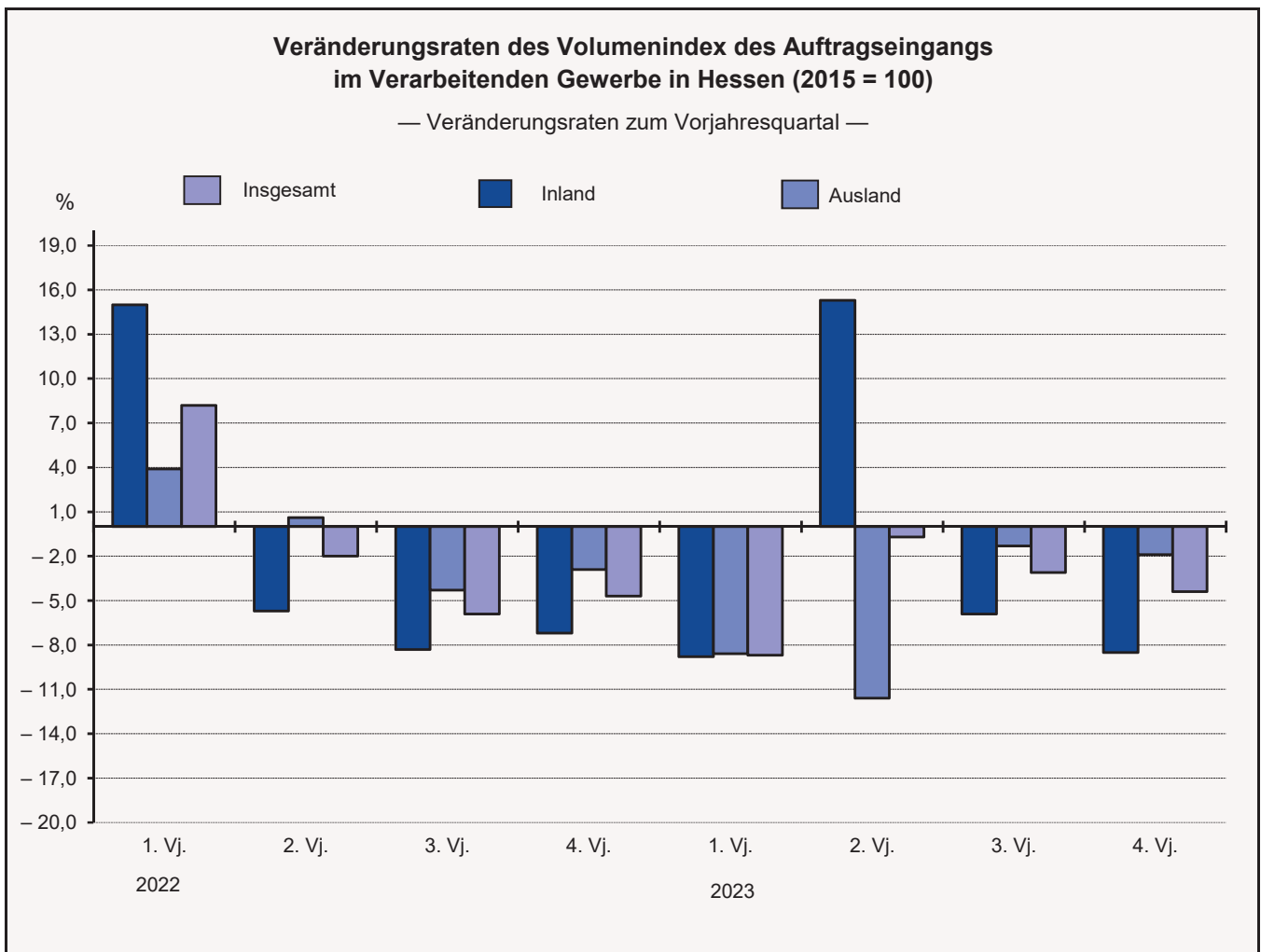
Die Zuordnung der einzelnen Wirtschaftsbereiche (WZ– 4-steller, z. B. WZ 2442) zu den Hauptgruppen (Vorleistungsgüter-, Investitionsgüter-, Gebrauchsgüter-, Verbrauchsgüterproduzenten und Energie) ist der Wirtschaftszweigklassifikation (siehe Anhang) zu entnehmen.

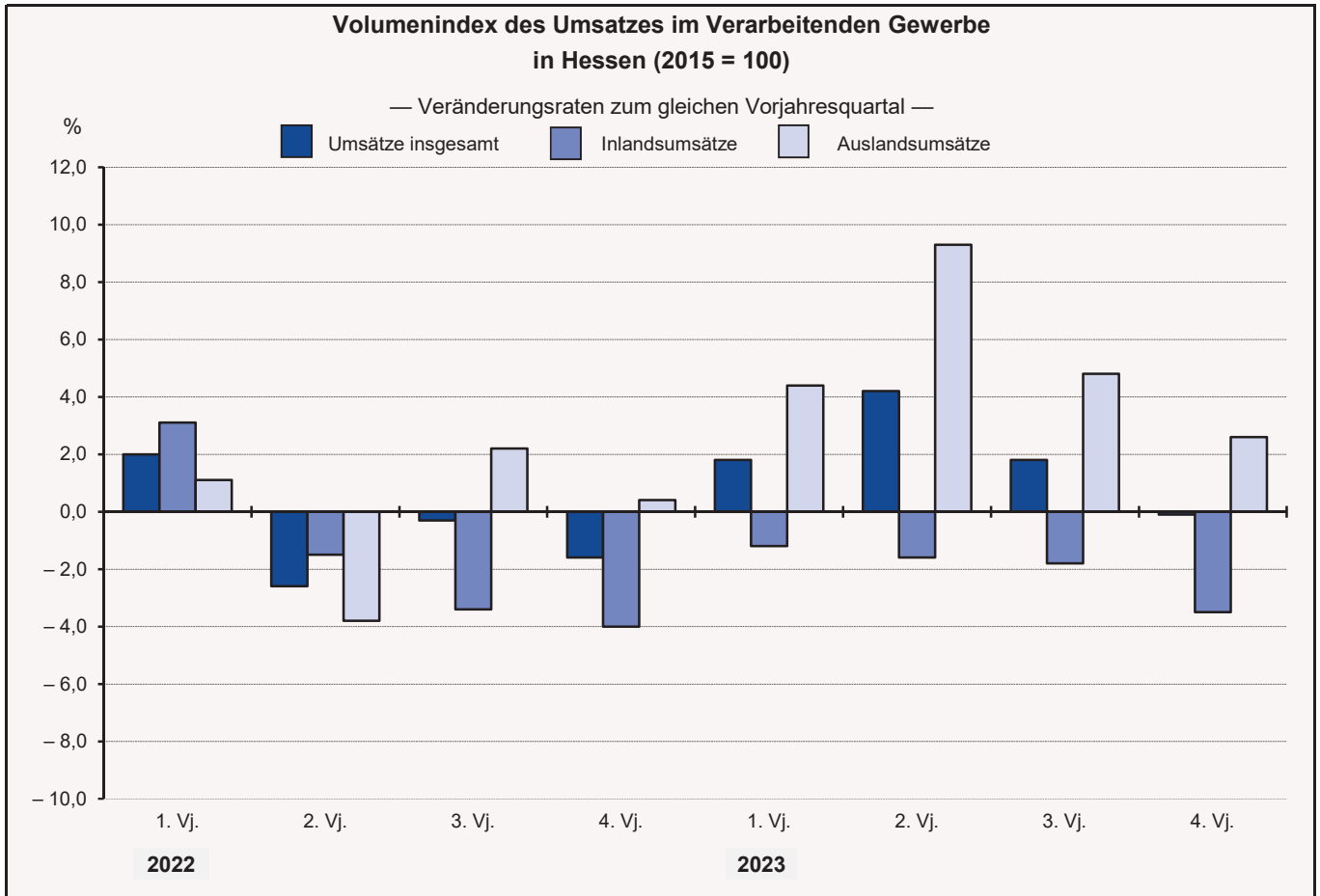
Auftragseingänge im Verarbeitenden Gewerbe 2023 verfehlen das Vorjahresniveau

Die Auftragseingänge im Verarbeitenden Gewerbe setzten den negativen Trend des Vorjahres fort. Insgesamt sanken die preisbereinigten Auftragseingänge im Verarbeitenden Gewerbe 2023 um 4,4 Prozent gegenüber 2022. Im Durchschnitt nahmen die preisbereinigten Inlandsaufträge um 1,9 Prozent und die Auslandsaufträge um 6,0 Prozent ab.

Besonders das erste Quartal entwickelte sich konträr im Vergleich zum positiven Einstieg in das Jahr 2022. Im Durchschnitt fiel die inländische Nachfrage gegenüber dem ersten Quartal 2022 um 8,8 Prozent und die ausländische Nachfrage um 8,6 Prozent. Damit sanken die preisbereinigten Auftragseingänge insgesamt um 8,7 Prozent im ersten Quartal 2023 gegenüber dem Vergleichszeitraum.

Lediglich die inländische Nachfrage im zweiten Quartal stieg im Vorjahresvergleich. Getrieben wurde die positive Entwicklung von 15,3 Prozent im zweiten Quartal gegenüber dem zweiten Quartal 2022 unter anderem durch die Bereiche "Herstellung von Metallerzeugnissen", "Herstellung von Datenverarbeitungsgeräten, elektronischen und optischen Erzeugnissen" sowie "Sonstiger Fahrzeugbau".





1. Entwicklung des Volumenindex des Auftragseingangs (2015)

Merkmal	Berichts- jahr	Jan.	Feb.	März	1. Vj.	April	Mai	Juni	2. Vj.
— Indizes —									
Insgesamt	2019	96,3	89,4	99,5	95,1	94,4	95,4	86,1	92,0
Inland	2019	98,4	95,7	100,4	98,2	93,9	102,2	90,0	95,4
Ausland	2019	94,9	85,2	98,9	93,0	94,8	91,0	83,4	89,7
Insgesamt	2020	93,7	92,8	94,9	93,8	71,7	66,8	78,8	72,4
Inland	2020	94,0	88,9	95,8	92,9	71,8	67,7	82,3	73,9
Ausland	2020	93,6	95,4	94,3	94,4	71,7	66,2	76,6	71,5
Insgesamt	2021	88,6	93,8	114,2	98,9	92,5	93,9	111,5	99,3
Inland	2021	84,0	95,6	112,8	97,5	97,6	99,4	121,2	106,1
Ausland	2021	91,5	92,7	115,2	99,8	89,2	90,3	105,2	94,9
Insgesamt	2022	100,1	104,1	116,9	107,0	97,1	93,8	101,0	97,3
Inland	2022	103,8	106,3	126,1	112,1	99,0	96,8	104,2	100,0
Ausland	2022	97,7	102,6	110,9	103,7	95,9	91,7	98,9	95,5
Insgesamt	2023	92,2	96,2	104,8	97,7	76,2	98,5	115,1	96,6
Inland	2023	89,8	101,5	115,2	102,2	73,9	118,1	153,8	115,3
Ausland	2023	93,8	92,7	97,9	94,8	77,8	85,7	89,7	84,4
— Veränderungsraten —									
Insgesamt	2020	– 2,7	3,8	– 4,6	– 1,4	– 24,0	– 30,0	– 8,5	– 21,3
Inland	2020	– 4,5	– 7,1	– 4,6	– 5,4	– 23,5	– 33,8	– 8,6	– 22,5
Ausland	2020	– 1,4	12,0	– 4,7	1,5	– 24,4	– 27,3	– 8,2	– 20,3
Insgesamt	2021	– 5,4	1,1	20,3	5,4	29,0	40,6	41,5	37,2
Inland	2021	– 10,6	7,5	17,7	5,0	35,9	46,8	47,3	43,6
Ausland	2021	– 2,2	– 2,8	22,2	5,7	24,4	36,4	37,3	32,7
Insgesamt	2022	13,0	11,0	2,4	8,2	5,0	– 0,1	– 9,4	– 2,0
Inland	2022	23,6	11,2	11,8	15,0	1,4	– 2,6	– 14,0	– 5,7
Ausland	2022	6,8	10,7	– 3,7	3,9	7,5	1,6	– 6,0	0,6
Insgesamt	2023	– 7,9	– 7,6	– 10,4	– 8,7	– 21,5	5,0	14,0	– 0,7
Inland	2023	– 13,5	– 4,5	– 8,6	– 8,8	– 25,4	22,0	47,6	15,3
Ausland	2023	– 4,0	– 9,6	– 11,7	– 8,6	– 18,9	– 6,5	– 9,3	– 11,6

im Verarbeitenden Gewerbe in Hessen 2019 bis 2023
= 100)

1. Hj.	Juli	Aug.	Sept.	3. Vj.	Okt.	Nov.	Dez.	4. Vj.	2. Hj.	Jahr	Berichts- jahr
— Indizes —											
93,5	106,8	87,7	90,7	95,1	96,6	90,4	113,8	100,3	97,7	95,6	2019
96,8	110,0	87,8	89,3	95,7	90,7	88,1	76,5	85,1	90,4	93,6	2019
91,4	104,7	87,6	91,6	94,6	100,4	92,0	138,2	110,2	102,4	96,9	2019
83,1	85,9	81,6	92,1	86,5	93,9	92,9	105,9	97,6	92,1	87,6	2020
83,4	88,0	87,2	91,5	88,9	92,1	95,2	84,7	90,7	89,8	86,6	2020
83,0	84,5	78,0	92,5	85,0	95,2	91,3	119,7	102,1	93,5	88,3	2020
99,1	104,6	92,3	90,7	95,9	93,1	101,6	92,9	95,9	95,9	97,5	2021
101,8	119,8	89,7	99,1	102,9	96,6	104,3	92,9	97,9	100,4	101,1	2021
97,4	94,6	94,0	85,2	91,3	90,8	99,8	92,8	94,5	92,9	95,1	2021
102,2	89,5	91,8	89,3	90,2	88,9	93,3	92,0	91,4	90,8	96,5	2022
106,0	95,9	93,9	93,5	94,4	92,7	94,9	85,0	90,9	92,7	99,3	2022
99,6	85,3	90,4	86,5	87,4	86,5	92,2	96,6	91,8	89,6	94,6	2022
97,2	94,4	82,3	85,4	87,4	88,5	88,5	85,2	87,4	87,4	92,3	2023
108,7	106,2	79,6	80,7	88,8	90,5	85,1	74,1	83,2	86,0	97,4	2023
89,6	86,6	84,0	88,4	86,3	87,1	90,7	92,5	90,1	88,2	88,9	2023
— Veränderungsraten —											
– 11,1	– 19,6	– 7,0	1,5	– 9,0	– 2,8	2,8	– 6,9	– 2,7	– 5,7	– 8,4	2020
– 13,8	– 20,0	– 0,7	2,5	– 7,1	1,5	8,1	10,7	6,6	– 0,7	– 7,5	2020
– 9,2	– 19,3	– 11,0	1,0	– 10,1	– 5,2	– 0,8	– 13,4	– 7,4	– 8,7	– 8,9	2020
19,3	21,8	13,1	– 1,5	10,9	– 0,9	9,4	– 12,3	– 1,7	4,1	11,3	2021
22,1	36,1	2,9	8,3	15,7	4,9	9,6	9,7	7,9	11,8	16,7	2021
17,3	12,0	20,5	– 7,9	7,4	– 4,6	9,3	– 22,5	– 7,4	– 0,6	7,7	2021
3,1	– 14,4	– 0,5	– 1,5	– 5,9	– 4,5	– 8,2	– 1,0	– 4,7	– 5,3	– 1,0	2022
4,1	– 19,9	4,7	– 5,7	– 8,3	– 4,0	– 9,0	– 8,5	– 7,2	– 7,7	– 1,8	2022
2,3	– 9,8	– 3,8	1,5	– 4,3	– 4,7	– 7,6	4,1	– 2,9	– 3,6	– 0,5	2022
– 4,9	5,5	– 10,3	– 4,4	– 3,1	– 0,4	– 5,1	– 7,4	– 4,4	– 3,7	– 4,4	2023
2,5	10,7	– 15,2	– 13,7	– 5,9	– 2,4	– 10,3	– 12,8	– 8,5	– 7,2	– 1,9	2023
– 10,0	1,5	– 7,1	2,2	– 1,3	0,7	– 1,6	– 4,2	– 1,9	– 1,6	– 6,0	2023

2. Entwicklung des Volumenindex des Umsatzes (2015)

Merkmal	Berichts- jahr	Jan.	Feb.	März	1. Vj.	April	Mai	Juni	2. Vj.
— Indizes —									
Insgesamt	2019	93,9	92,5	104,0	96,8	96,0	98,9	94,6	96,5
Inland	2019	93,8	92,4	100,1	95,4	97,8	99,4	89,7	95,6
Ausland	2019	94,1	92,6	107,4	98,0	94,3	98,4	99,0	97,2
Insgesamt	2020	89,6	92,7	97,9	93,4	75,4	76,5	84,9	78,9
Inland	2020	86,5	86,8	94,9	89,4	72,9	74,0	81,7	76,2
Ausland	2020	92,4	98,1	100,5	97,0	77,6	78,8	87,7	81,4
Insgesamt	2021	79,1	85,8	102,4	89,1	89,6	87,2	96,6	91,1
Inland	2021	75,3	84,2	98,8	86,1	87,9	85,3	93,9	89,0
Ausland	2021	82,5	87,2	105,6	91,8	91,2	88,9	98,9	93,0
Insgesamt	2022	83,1	88,9	100,8	90,9	83,2	90,9	91,9	88,7
Inland	2022	80,5	86,1	99,9	88,8	83,7	88,5	90,8	87,7
Ausland	2022	85,4	91,5	101,5	92,8	82,8	93,0	92,8	89,5
Insgesamt	2023	84,1	87,9	105,6	92,5	84,2	92,7	100,2	92,4
Inland	2023	80,1	82,6	100,3	87,7	79,3	87,0	92,5	86,3
Ausland	2023	87,7	92,7	110,3	96,9	88,5	97,7	107,1	97,8
— Veränderungsraten —									
Insgesamt	2020	– 4,6	0,2	– 5,9	– 3,5	– 21,5	– 22,6	– 10,3	– 18,2
Inland	2020	– 7,8	– 6,1	– 5,2	– 6,3	– 25,5	– 25,6	– 8,9	– 20,3
Ausland	2020	– 1,8	5,9	– 6,4	– 1,0	– 17,7	– 19,9	– 11,4	– 16,3
Insgesamt	2021	– 11,7	– 7,4	4,6	– 4,6	18,8	14,0	13,8	15,5
Inland	2021	– 12,9	– 3,0	4,1	– 3,7	20,6	15,3	14,9	16,8
Ausland	2021	– 10,7	– 11,1	5,1	– 5,4	17,5	12,8	12,8	14,3
Insgesamt	2022	5,1	3,6	– 1,6	2,0	– 7,1	4,2	– 4,9	– 2,6
Inland	2022	6,9	2,3	1,1	3,1	– 4,8	3,8	– 3,3	– 1,5
Ausland	2022	3,5	4,9	– 3,9	1,1	– 9,2	4,6	– 6,2	– 3,8
Insgesamt	2023	1,2	– 1,1	4,8	1,8	1,2	2,0	9,0	4,2
Inland	2023	– 0,5	– 4,1	0,4	– 1,2	– 5,3	– 1,7	1,9	– 1,6
Ausland	2023	2,7	1,3	8,7	4,4	6,9	5,1	15,4	9,3

im Verarbeitenden Gewerbe in Hessen 2019 bis 2023
= 100)

1. Hj.	Juli	Aug.	Sept.	3. Vj.	Okt.	Nov.	Dez.	4. Vj.	2. Hj.	Jahr	Berichts- jahr
— Indizes —											
96,7	99,5	94,4	98,1	97,3	98,9	103,2	87,2	96,4	96,9	96,8	2019
95,5	98,6	93,0	96,4	96,0	97,1	96,8	82,1	92,0	94,0	94,8	2019
97,6	100,3	95,7	99,6	98,5	100,5	108,9	91,9	100,4	99,5	98,6	2019
86,2	89,0	80,3	95,5	88,3	95,5	97,2	93,9	95,5	91,9	89,0	2020
82,8	88,6	79,7	91,7	86,7	94,7	94,6	93,4	94,2	90,5	86,6	2020
89,2	89,5	80,8	99,0	89,8	96,3	99,6	94,3	96,7	93,3	91,2	2020
90,1	89,7	83,5	94,5	89,2	91,1	98,6	89,2	93,0	91,1	90,6	2021
87,6	90,3	82,8	95,5	89,5	90,0	99,2	86,4	91,9	90,7	89,1	2021
92,4	89,3	84,1	93,6	89,0	92,2	98,2	91,8	94,1	91,5	92,0	2021
89,8	85,1	88,8	92,7	88,9	85,5	98,0	91,1	91,5	90,2	90,0	2022
88,3	84,3	84,1	91,2	86,5	83,1	96,3	85,3	88,2	87,4	87,8	2022
91,2	85,9	92,9	94,1	91,0	87,6	99,5	96,3	94,5	92,7	91,9	2022
92,5	90,3	89,5	91,6	90,5	91,4	97,9	84,8	91,4	90,9	91,7	2023
87,0	85,5	83,2	86,1	84,9	85,1	94,7	75,5	85,1	85,0	86,0	2023
97,3	94,6	95,1	96,6	95,4	97,1	100,7	93,1	97,0	96,2	96,8	2023
— Veränderungsraten —											
– 10,9	– 10,6	– 14,9	– 2,7	– 9,2	– 3,4	– 5,8	7,7	– 0,9	– 5,2	– 8,1	2020
– 13,3	– 10,1	– 14,3	– 4,9	– 9,7	– 2,5	– 2,3	13,8	2,4	– 3,7	– 8,6	2020
– 8,6	– 10,8	– 15,6	– 0,6	– 8,8	– 4,2	– 8,5	2,6	– 3,7	– 6,2	– 7,5	2020
4,5	0,8	4,0	– 1,0	1,0	– 4,6	1,4	– 5,0	– 2,6	– 0,9	1,8	2021
5,8	1,9	3,9	4,1	3,2	– 5,0	4,9	– 7,5	– 2,4	0,2	2,9	2021
3,6	– 0,2	4,1	– 5,5	– 0,9	– 4,3	– 1,4	– 2,7	– 2,7	– 1,9	0,9	2021
– 0,3	– 5,1	6,3	– 1,9	– 0,3	– 6,1	– 0,6	2,1	– 1,6	– 1,0	– 0,7	2022
0,8	– 6,6	1,6	– 4,5	– 3,4	– 7,7	– 2,9	– 1,3	– 4,0	– 3,6	– 1,5	2022
– 1,3	– 3,8	10,5	0,5	2,2	– 5,0	1,3	4,9	0,4	1,3	– 0,1	2022
3,0	6,1	0,8	– 1,2	1,8	6,9	– 0,1	– 6,9	– 0,1	0,8	1,9	2023
– 1,5	1,4	– 1,1	– 5,6	– 1,8	2,4	– 1,7	– 11,5	– 3,5	– 2,7	– 2,1	2023
6,7	10,1	2,4	2,7	4,8	10,8	1,2	– 3,3	2,6	3,8	5,3	2023

3. Entwicklung des Volumenindexes des Auftragseingangs nach ausgewählten

WZ 08	Wirtschaftszweig	Jan.	Feb.	März	1. Vj.	April	Mai	Juni	2. Vj.
13	Herstellung von Textilien								
	Insgesamt	85,6	78,3	111,5	91,8	91,2	92,8	129,6	104,5
	Inland	97,8	76,2	114,0	96,0	118,6	114,1	183,2	138,6
	Ausland	75,2	80,2	109,4	88,3	67,9	74,6	84,1	75,5
14	Herstellung von Bekleidung								
	Insgesamt	78,7	100,7	101,6	93,7	88,6	86,6	91,6	88,9
	Inland	84,4	83,6	107,2	91,7	91,6	94,2	98,2	94,7
	Ausland	59,7	158,5	82,6	100,3	78,4	60,9	69,5	69,6
17	Herstellung von Papier, Pappe und Waren daraus								
	Insgesamt	84,3	80,2	89,9	84,8	75,1	84,6	82,7	80,8
	Inland	80,7	82,8	86,8	83,4	71,4	80,2	78,4	76,7
	Ausland	91,2	75,2	95,8	87,4	82,2	93,1	91,1	88,8
20	Herstellung von chemischen Erzeugnissen								
	Insgesamt	83,6	85,2	101,0	89,9	72,3	80,8	78,2	77,1
	Inland	72,5	71,4	112,5	85,5	62,9	73,1	75,2	70,4
	Ausland	88,2	90,9	96,4	91,8	76,2	84,0	79,5	79,9
21	Herstellung von pharmazeutischen Erzeugnissen								
	Insgesamt	89,2	86,4	103,4	93,0	87,6	98,3	113,6	99,8
	Inland	99,8	80,9	129,8	103,5	83,2	84,4	89,0	85,5
	Ausland	86,4	87,9	96,5	90,3	88,7	102,0	120,1	103,6
24	Metallerzeugung und Metallbearbeitung								
	Insgesamt	82,4	86,7	78,5	82,5	55,7	66,7	66,1	62,8
	Inland	65,7	69,0	77,9	70,9	45,3	57,8	57,2	53,4
	Ausland	106,1	111,7	79,4	99,1	70,5	79,3	78,7	76,2
25	Herstellung von Metallerzeugnissen								
	Insgesamt	89,0	92,2	125,3	102,2	73,8	199,6	88,9	120,8
	Inland	81,5	93,5	137,3	104,1	73,3	256,5	89,7	139,8
	Ausland	104,7	89,6	100,3	98,2	74,6	81,1	87,2	81,0
26	Herstellung von Datenverarbeitungsgeräten, elektronischen und optischen Erzeugnissen								
	Insgesamt	94,9	101,1	107,5	101,2	88,2	95,8	457,7	213,9
	Inland	80,6	107,2	101,9	96,6	78,7	92,3	910,4	360,5
	Ausland	106,1	96,3	111,9	104,8	95,7	98,5	105,1	99,8

im Verarbeitenden Gewerbe in Hessen 2023
Wirtschaftszweigen (2015 = 100)

1. Hj.	Juli	Aug.	Sept.	3. Vj.	Okt.	Nov.	Dez.	4. Vj.	2. Hj.	Jahr	WZ 08
											13
98,2	99,8	115,9	131,5	115,7	130,1	151,6	152,8	144,8	130,3	114,2	
117,3	139,4	147,7	180,0	155,7	183,2	209,0	243,5	211,9	183,8	150,6	
81,9	66,1	88,9	90,4	81,8	85,1	102,9	75,9	88,0	84,9	83,4	
											14
91,3	92,9	109,1	79,5	93,8	78,3	73,7	63,6	71,9	82,9	87,1	
93,2	89,0	115,5	85,0	96,5	82,2	79,1	66,7	76,0	86,3	89,7	
84,9	106,0	87,2	60,7	84,6	65,0	55,6	53,0	57,9	71,3	78,1	
											17
82,8	81,8	80,5	80,3	80,9	82,8	83,5	67,9	78,1	79,5	81,1	
80,1	80,1	75,9	73,7	76,6	76,6	81,1	65,4	74,4	75,5	77,8	
88,1	85,0	89,4	93,0	89,1	94,9	88,3	72,8	85,3	87,2	87,7	
											20
83,5	80,0	74,1	75,3	76,5	79,0	95,5	73,1	82,5	79,5	81,5	
77,9	71,1	67,5	69,8	69,5	66,9	99,9	56,8	74,5	72,0	75,0	
85,9	83,7	76,8	77,6	79,4	83,9	93,7	79,7	85,8	82,6	84,2	
											21
96,4	87,7	103,5	84,5	91,9	103,8	98,2	100,6	100,9	96,4	96,4	
94,5	104,9	87,7	79,2	90,6	103,9	85,9	79,1	89,6	90,1	92,3	
96,9	83,2	107,6	86,0	92,3	103,8	101,4	106,3	103,8	98,1	97,5	
											24
72,7	62,0	38,9	56,6	52,5	67,1	60,3	46,3	57,9	55,2	63,9	
62,2	53,5	32,9	44,0	43,5	49,8	35,8	35,1	40,2	41,9	52,0	
87,6	74,1	47,5	74,5	65,4	91,5	94,9	62,3	82,9	74,1	80,9	
											25
111,5	82,0	74,4	88,9	81,8	84,7	86,4	85,5	85,5	83,7	97,6	
122,0	84,7	76,6	93,0	84,8	81,0	87,9	79,2	82,7	83,7	102,9	
89,6	76,3	69,8	80,4	75,5	92,4	83,2	98,7	91,4	83,5	86,5	
											26
157,5	96,9	80,7	87,4	88,3	86,2	81,4	77,0	81,5	84,9	121,2	
228,5	78,4	77,9	68,7	75,0	68,5	75,4	68,8	70,9	73,0	150,7	
102,3	111,3	82,9	101,9	98,7	100,0	86,1	83,4	89,8	94,3	98,3	

3. Entwicklung des Volumenindexes des Auftragseingangs nach ausgewählten

WZ 08	Wirtschaftszweig	Jan.	Feb.	März	1. Vj.	April	Mai	Juni	2. Vj.
27	Herstellung von elektrischen Ausrüstungen								
	Insgesamt	188,6	142,2	169,2	166,7	119,0	131,3	113,2	121,2
	Inland	178,5	173,5	180,4	177,5	123,5	157,9	128,9	136,8
	Ausland	196,0	119,1	160,9	158,7	115,8	111,8	101,7	109,8
28	Maschinenbau								
	Insgesamt	87,6	75,4	88,1	83,7	62,8	66,1	74,5	67,8
	Inland	108,7	68,9	97,5	91,7	66,4	69,0	86,3	73,9
	Ausland	75,6	79,0	82,7	79,1	60,7	64,4	67,7	64,3
29	Herstellung von Kraftwagen und Kraftwagenteilen								
	Insgesamt	66,7	88,1	98,1	84,3	67,2	80,6	80,1	76,0
	Inland	59,8	91,1	107,0	86,0	67,2	79,2	76,5	74,3
	Ausland	72,0	85,7	91,3	83,0	67,2	81,7	82,9	77,3
30	Sonstiger Fahrzeugbau								
	Insgesamt	73,6	294,7	85,7	151,3	53,3	165,5	67,4	95,4
	Inland	73,5	461,1	113,5	216,0	77,4	320,5	54,6	150,8
	Ausland	73,7	175,1	65,7	104,8	36,0	54,1	76,6	55,6
A	Vorleistungsgüterproduzenten								
	Insgesamt	102,8	96,0	109,3	102,7	78,5	88,5	83,4	83,5
	Inland	93,5	94,9	112,4	100,3	73,6	89,0	83,9	82,2
	Ausland	110,0	96,9	106,9	104,6	82,3	88,1	83,1	84,5
B	Investitionsgüterproduzenten								
	Insgesamt	80,7	99,0	97,2	92,3	65,0	106,0	147,8	106,3
	Inland	82,2	112,9	114,3	103,1	68,4	154,5	242,5	155,1
	Ausland	79,6	88,9	84,7	84,4	62,5	70,5	78,6	70,5
GG	Gebrauchsgüterproduzenten								
	Insgesamt	133,2	140,8	188,2	154,1	178,6	192,8	151,2	174,2
	Inland	134,8	139,0	167,9	147,2	153,4	204,4	185,1	181,0
	Ausland	132,4	141,7	198,7	157,6	191,7	186,8	133,6	170,7
VG	Verbrauchsgüterproduzenten								
	Insgesamt	89,7	86,5	104,4	93,5	87,9	97,8	113,8	99,8
	Inland	98,4	80,9	125,0	101,4	87,4	89,8	102,7	93,3
	Ausland	87,0	88,3	97,8	91,0	88,0	100,3	117,4	101,9
C	Verarbeitendes Gewerbe								
	Insgesamt	92,2	96,2	104,8	97,7	76,2	98,5	115,1	96,6
	Inland	89,8	101,5	115,2	102,2	73,9	118,1	153,8	115,3
	Ausland	93,8	92,7	97,9	94,8	77,8	85,7	89,7	84,4

im Verarbeitenden Gewerbe in Hessen 2023
Wirtschaftszweigen (2015 = 100)

1. Hj.	Juli	Aug.	Sept.	3. Vj.	Okt.	Nov.	Dez.	4. Vj.	2. Hj.	Jahr	WZ 08
											27
143,9	118,8	107,4	99,9	108,7	109,3	108,3	81,1	99,6	104,1	124,0	
157,1	142,9	132,9	118,6	131,5	114,9	125,3	82,8	107,7	119,6	138,3	
134,2	101,0	88,6	86,2	91,9	105,2	95,7	79,8	93,6	92,8	113,5	
											28
75,8	68,9	77,1	64,4	70,1	64,9	70,4	77,7	71,0	70,6	73,2	
82,8	75,6	80,2	69,4	75,1	62,6	80,5	83,7	75,6	75,3	79,1	
71,7	65,0	75,3	61,6	67,3	66,2	64,7	74,3	68,4	67,9	69,8	
											29
80,1	72,1	67,4	74,3	71,3	85,5	79,6	65,6	76,9	74,1	77,1	
80,1	80,4	74,3	77,7	77,5	89,0	77,2	66,8	77,7	77,6	78,9	
80,1	65,8	62,1	71,7	66,5	82,7	81,5	64,6	76,3	71,4	75,8	
											30
123,4	496,6	139,7	305,9	314,1	213,8	137,5	299,2	216,8	265,5	194,4	
183,4	777,7	99,2	137,4	338,1	440,5	54,1	129,5	208,0	273,1	228,3	
80,2	294,5	168,9	427,1	296,8	50,8	197,5	421,3	223,2	260,0	170,1	
											A
93,1	84,7	75,3	79,5	79,8	82,5	89,5	68,8	80,3	80,1	86,6	
91,2	84,2	75,8	79,0	79,7	76,1	87,1	59,9	74,4	77,0	84,1	
94,6	85,0	75,0	79,9	80,0	87,5	91,4	75,8	84,9	82,4	88,5	
											B
99,3	104,7	74,6	86,6	88,6	83,6	79,4	94,1	85,7	87,2	93,2	
129,1	127,6	72,7	76,2	92,2	99,8	77,0	82,9	86,6	89,4	109,3	
77,5	88,0	75,9	94,3	86,1	71,8	81,2	102,3	85,1	85,6	81,5	
											GG
164,1	152,6	225,9	182,9	187,1	199,6	147,2	103,6	150,1	168,6	166,4	
164,1	178,3	303,4	199,6	227,1	138,6	148,1	103,2	130,0	178,5	171,3	
164,2	139,2	185,6	174,2	166,3	231,3	146,8	103,9	160,7	163,5	163,8	
											VG
96,7	89,5	104,3	88,4	94,1	104,5	101,8	102,7	103,0	98,5	97,6	
97,4	108,9	97,4	92,3	99,5	110,7	101,7	97,9	103,4	101,5	99,4	
96,5	83,3	106,5	87,1	92,3	102,6	101,8	104,2	102,9	97,6	97,0	
											C
97,2	94,4	82,3	85,4	87,4	88,5	88,5	85,2	87,4	87,4	92,3	
108,7	106,2	79,6	80,7	88,8	90,5	85,1	74,1	83,2	86,0	97,4	
89,6	86,6	84,0	88,4	86,3	87,1	90,7	92,5	90,1	88,2	88,9	

4. Entwicklung des Volumenindexes des Umsatzes nach ausgewählten

WZ 08	Wirtschaftszweig	Jan.	Feb.	März	1. Vj.	April	Mai	Juni	2. Vj.
08	Gewinnung von Steinen und Erden, sonstiger Bergbau								
	Insgesamt	118,2	91,3	137,1	115,5	100,7	70,9	171,1	114,2
	Inland	76,7	54,5	106,5	79,2	49,8	51,2	177,6	92,9
	Ausland	136,1	107,1	150,3	131,2	122,7	79,4	168,3	123,5
B	Bergbau und Gewinnung von Steinen und Erden								
	Insgesamt	118,2	91,3	137,1	115,5	100,7	70,9	171,1	114,2
	Inland	76,7	54,5	106,5	79,2	49,8	51,2	177,6	92,9
	Ausland	136,1	107,1	150,3	131,2	122,7	79,4	168,3	123,5
10	Herstellung von Nahrungs- und Futtermitteln								
	Insgesamt	101,9	98,2	107,2	102,4	90,8	102,8	103,1	98,9
	Inland	81,2	82,5	93,9	85,9	78,5	88,9	83,5	83,6
	Ausland	168,1	148,4	149,6	155,4	130,2	147,3	165,7	147,7
11	Getränkeherstellung								
	Insgesamt	77,2	69,3	102,6	83,0	78,5	97,2	108,3	94,7
	Inland	68,9	62,5	98,0	76,5	74,5	92,5	107,0	91,3
	Ausland	123,8	107,9	128,6	120,1	100,8	123,8	115,2	113,3
13	Herstellung von Textilien								
	Insgesamt	85,2	75,2	122,3	94,2	95,7	103,8	112,0	103,8
	Inland	106,0	79,4	127,7	104,4	129,2	130,1	148,4	135,9
	Ausland	68,8	71,9	117,9	86,2	69,1	83,0	83,2	78,4
14	Herstellung von Bekleidung								
	Insgesamt	78,3	89,7	108,6	92,2	85,5	99,3	93,1	92,6
	Inland	84,0	93,0	110,0	95,7	82,3	97,4	100,6	93,4
	Ausland	58,1	78,1	103,7	80,0	96,7	105,9	66,8	89,8
15	Herstellung von Leder, Lederwaren und Schuhen								
	Insgesamt	36,0	83,4	81,1	66,8	54,2	30,8	49,5	44,8
	Inland	29,7	67,5	63,7	53,6	44,9	26,6	40,6	37,4
	Ausland	47,2	111,9	112,3	90,5	70,8	38,2	65,3	58,1
16	Herstellung von Holz-, Flecht-, Korb- und Korkwaren (ohne Möbel)								
	Insgesamt	86,8	100,6	118,2	101,9	125,7	114,8	122,2	120,9
	Inland	83,9	100,6	117,8	100,8	128,1	113,9	123,4	121,8
	Ausland	131,8	99,8	124,3	118,6	88,5	128,3	104,6	107,1
17	Herstellung von Papier, Pappe und Waren daraus								
	Insgesamt	91,1	83,6	90,1	88,3	75,2	82,8	82,3	80,1
	Inland	88,6	85,4	87,3	87,1	71,5	77,8	79,0	76,1
	Ausland	95,7	80,1	95,5	90,4	82,4	92,4	88,6	87,8

im Verarbeitenden Gewerbe in Hessen 2023
Wirtschaftszweigen (2015 = 100)

1. Hj.	Juli	Aug.	Sept.	3. Vj.	Okt.	Nov.	Dez.	4. Vj.	2. Hj.	Jahr	WZ 08
											08
114,9	126,5	118,8	158,9	134,7	168,2	181,0	135,4	161,5	148,1	131,5	
86,1	133,1	87,3	115,1	111,8	76,1	94,5	41,8	70,8	91,3	88,7	
127,3	123,7	132,4	177,7	144,6	207,9	218,3	175,7	200,6	172,6	150,0	
											B
114,9	126,5	118,8	158,9	134,7	168,2	181,0	135,4	161,5	148,1	131,5	
86,1	133,1	87,3	115,1	111,8	76,1	94,5	41,8	70,8	91,3	88,7	
127,3	123,7	132,4	177,7	144,6	207,9	218,3	175,7	200,6	172,6	150,0	
											10
100,7	98,9	104,5	102,3	101,9	104,9	111,3	96,1	104,1	103,0	101,8	
84,8	80,4	80,1	81,2	80,6	85,5	88,9	84,2	86,2	83,4	84,1	
151,6	158,0	182,3	169,8	170,0	166,8	182,8	134,2	161,3	165,7	158,6	
											11
88,9	87,2	85,2	85,5	86,0	89,1	96,5	93,5	93,0	89,5	89,2	
83,9	84,0	81,7	83,3	83,0	83,8	97,2	93,4	91,5	87,2	85,6	
116,7	105,3	105,0	97,8	102,7	119,0	92,2	93,9	101,7	102,2	109,4	
											13
99,0	102,3	127,2	131,5	120,3	133,1	151,2	158,7	147,7	134,0	116,5	
120,1	149,5	162,1	196,4	169,3	183,7	215,7	261,7	220,4	194,9	157,5	
82,3	64,8	99,6	80,0	81,5	93,0	100,1	77,1	90,1	85,8	84,0	
											14
92,4	78,5	107,6	85,2	90,4	88,8	80,5	63,7	77,7	84,1	88,2	
94,6	83,3	110,9	80,2	91,5	85,9	83,4	67,2	78,8	85,2	89,9	
84,9	61,9	96,2	102,7	86,9	98,8	70,3	51,1	73,4	80,2	82,5	
											15
55,8	56,0	70,8	67,0	64,6	80,4	38,4	27,4	48,7	56,7	56,3	
45,5	41,8	47,4	56,4	48,5	59,3	34,1	18,9	37,4	43,0	44,2	
74,3	81,3	112,7	86,1	93,4	118,0	46,3	42,7	69,0	81,2	77,7	
											16
111,4	112,1	110,6	105,9	109,5	105,6	115,7	115,5	112,3	110,9	111,1	
111,3	111,9	111,9	106,5	110,1	106,1	115,9	118,6	113,5	111,8	111,6	
112,9	114,7	90,5	97,1	100,8	98,7	113,7	66,9	93,1	96,9	104,9	
											17
84,2	80,6	87,5	82,6	83,6	82,7	85,2	67,8	78,6	81,1	82,6	
81,6	78,5	85,7	76,3	80,2	76,9	80,6	66,8	74,8	77,5	79,5	
89,1	84,4	91,0	94,7	90,0	93,8	93,9	69,7	85,8	87,9	88,5	

4. Entwicklung des Volumenindexes des Umsatzes nach ausgewählten

WZ 08	Wirtschaftszweig	Jan.	Feb.	März	1. Vj.	April	Mai	Juni	2. Vj.
18	Herstellung von Druckerzeugnissen; Vervielfältigung von bespielten Ton-, Bild- und Datenträgern								
	Insgesamt	54,0	56,5	65,8	58,8	59,4	60,0	63,6	61,0
	Inland	53,8	55,7	65,6	58,4	59,4	59,7	62,5	60,5
	Ausland	57,9	70,8	68,9	65,9	58,3	64,6	82,5	68,5
19	Kokerei und Mineralölverarbeitung								
	Insgesamt	76,5	76,6	96,4	83,2	81,4	92,8	93,9	89,4
	Inland	78,4	72,8	92,9	81,4	90,3	102,7	101,2	98,1
	Ausland	72,8	84,1	103,2	86,7	63,8	73,1	79,5	72,1
20	Herstellung von chemischen Erzeugnissen								
	Insgesamt	83,0	83,0	95,1	87,0	75,6	80,0	82,8	79,5
	Inland	74,1	74,3	82,8	77,1	65,6	74,4	77,8	72,6
	Ausland	86,7	86,5	100,1	91,1	79,7	82,3	84,9	82,3
21	Herstellung von pharmazeutischen Erzeugnissen								
	Insgesamt	80,6	80,9	113,0	91,5	85,9	94,1	110,6	96,9
	Inland	93,3	77,9	126,3	99,2	78,3	81,3	87,1	82,2
	Ausland	77,3	81,6	109,5	89,5	87,9	97,4	116,7	100,7
22	Herstellung von Gummi- und Kunststoffwaren								
	Insgesamt	90,5	92,5	103,2	95,4	83,8	92,0	95,2	90,3
	Inland	84,3	86,3	95,3	88,6	76,6	82,3	86,8	81,9
	Ausland	98,9	100,9	114,0	104,6	93,6	105,2	106,6	101,8
23	Herstellung von Glas und Glaswaren, Keramik, Verarbeitung von Steinen und Erden								
	Insgesamt	58,8	65,5	83,1	69,1	65,2	72,7	76,4	71,4
	Inland	72,6	79,6	99,7	84,0	81,4	88,1	94,9	88,1
	Ausland	41,3	47,6	61,9	50,3	44,5	53,0	52,8	50,1
24	Metallerzeugung und Metallbearbeitung								
	Insgesamt	71,3	73,3	86,8	77,1	63,5	68,1	75,8	69,1
	Inland	61,2	60,7	81,5	67,8	54,0	59,6	64,2	59,3
	Ausland	84,7	90,1	93,8	89,5	76,1	79,4	91,3	82,3
25	Herstellung von Metallerzeugnissen								
	Insgesamt	85,5	94,5	101,9	94,0	80,5	94,9	100,2	91,9
	Inland	83,1	84,0	99,7	88,9	79,2	86,4	89,4	85,0
	Ausland	90,8	116,8	106,6	104,7	83,3	113,0	122,9	106,4
26	Herstellung von Datenverarbeitungsgeräten, elektronischen und optischen Erzeugnissen								
	Insgesamt	83,0	90,4	112,6	95,3	92,0	100,6	113,9	102,2
	Inland	77,8	87,0	102,5	89,1	83,1	95,4	95,9	91,5
	Ausland	87,1	93,1	120,4	100,2	98,7	104,7	127,6	110,3

im Verarbeitenden Gewerbe in Hessen 2023
Wirtschaftszweigen (2015 = 100)

1. Hj.	Juli	Aug.	Sept.	3. Vj.	Okt.	Nov.	Dez.	4. Vj.	2. Hj.	Jahr	WZ 08
											18
59,9	56,3	66,2	68,1	63,5	69,5	70,0	64,3	67,9	65,7	62,8	
59,5	55,8	65,7	68,1	63,2	69,3	70,6	63,6	67,8	65,5	62,5	
67,2	64,0	75,5	69,4	69,6	73,5	59,7	76,1	69,8	69,7	68,4	
											19
86,3	103,0	86,7	74,6	88,1	95,6	85,1	60,5	80,4	84,3	85,3	
89,7	110,0	90,9	76,3	92,4	107,0	86,3	66,0	86,4	89,4	89,6	
79,4	89,1	78,3	71,3	79,6	73,0	82,8	49,7	68,5	74,0	76,7	
											20
83,3	77,9	78,0	81,4	79,1	79,7	86,4	71,6	79,2	79,2	81,2	
74,8	71,5	70,7	71,3	71,2	68,7	73,7	55,7	66,0	68,6	71,7	
86,7	80,5	81,0	85,5	82,3	84,2	91,7	78,0	84,6	83,5	85,1	
											21
94,2	91,0	94,8	86,0	90,6	93,3	92,9	91,0	92,4	91,5	92,8	
90,7	103,2	83,5	81,2	89,3	102,2	86,0	74,9	87,7	88,5	89,6	
95,1	87,9	97,7	87,2	90,9	91,0	94,7	95,2	93,6	92,3	93,7	
											22
92,9	90,2	90,8	93,5	91,5	92,6	94,7	62,6	83,3	87,4	90,1	
85,3	84,3	84,9	87,1	85,4	86,9	89,2	54,7	76,9	81,2	83,2	
103,2	98,3	98,8	102,4	99,8	100,4	102,1	73,3	91,9	95,9	99,5	
											23
70,3	75,0	68,7	75,8	73,2	68,3	71,7	48,6	62,9	68,0	69,2	
86,1	88,5	85,1	89,4	87,7	86,4	88,2	53,8	76,1	81,9	84,0	
50,2	57,8	47,8	58,3	54,6	45,1	50,6	41,8	45,8	50,2	50,2	
											24
73,1	64,7	57,5	67,2	63,1	69,1	71,2	47,6	62,6	62,9	68,0	
63,5	55,2	50,0	56,2	53,8	55,9	58,4	38,0	50,8	52,3	57,9	
85,9	77,4	67,5	81,9	75,6	86,7	88,2	60,4	78,4	77,0	81,5	
											25
92,9	88,8	86,6	90,4	88,6	91,7	94,9	68,2	84,9	86,8	89,8	
87,0	83,7	81,9	89,8	85,1	85,1	95,6	68,3	83,0	84,1	85,5	
105,6	99,8	96,3	91,8	96,0	105,5	93,5	68,1	89,0	92,5	99,0	
											26
98,8	108,3	95,3	106,1	103,2	93,1	98,2	96,6	96,0	99,6	99,2	
90,3	90,8	87,1	89,3	89,1	81,9	88,5	72,8	81,1	85,1	87,7	
105,3	121,6	101,6	118,9	114,0	101,8	105,5	114,7	107,3	110,7	108,0	

4. Entwicklung des Volumenindexes des Umsatzes nach ausgewählten

WZ 08	Wirtschaftszweig	Jan.	Feb.	März	1. Vj.	April	Mai	Juni	2. Vj.
27	Herstellung von elektrischen Ausrüstungen								
	Insgesamt	136,4	148,6	178,5	154,5	139,8	161,1	163,4	154,8
	Inland	157,6	164,9	211,0	177,8	153,6	177,5	179,4	170,2
	Ausland	119,7	135,8	153,1	136,2	128,9	148,2	150,8	142,6
28	Maschinenbau								
	Insgesamt	70,7	76,6	91,0	79,4	69,2	75,7	87,7	77,5
	Inland	67,9	71,0	87,0	75,3	67,7	75,2	81,5	74,8
	Ausland	72,6	80,4	93,8	82,3	70,3	76,0	91,9	79,4
29	Herstellung von Kraftwagen und Kraftwagenteilen								
	Insgesamt	71,5	84,9	98,3	84,9	82,5	94,5	106,0	94,3
	Inland	66,4	86,1	97,1	83,2	77,2	89,8	109,4	92,1
	Ausland	75,3	84,0	99,1	86,1	86,4	98,0	103,4	95,9
30	Sonstiger Fahrzeugbau								
	Insgesamt	81,4	79,9	127,1	96,1	81,3	92,4	102,6	92,1
	Inland	60,9	55,7	60,7	59,1	49,8	65,0	78,2	64,3
	Ausland	110,6	114,3	221,5	148,8	126,0	131,5	137,3	131,6
31	Herstellung von Möbeln								
	Insgesamt	69,8	72,4	82,3	74,8	68,5	71,9	71,3	70,6
	Inland	79,5	86,0	97,7	87,7	81,6	91,8	88,2	87,2
	Ausland	58,1	56,0	63,7	59,3	52,6	47,9	50,7	50,4
32	Herstellung von sonstigen Waren								
	Insgesamt	104,8	106,6	122,0	111,1	104,5	109,3	118,0	110,6
	Inland	90,4	88,5	109,3	96,1	92,7	94,3	97,2	94,7
	Ausland	114,0	118,1	130,0	120,7	112,0	118,7	131,2	120,6
33	Reparatur und Installation von Maschinen und Ausrüstungen								
	Insgesamt	80,4	86,5	105,1	90,7	89,8	92,2	93,5	91,8
	Inland	67,5	71,8	90,6	76,6	76,0	70,4	79,5	75,3
	Ausland	124,1	136,0	153,7	137,9	136,4	166,0	140,9	147,8
A	Vorleistungsgüterproduzenten								
	Insgesamt	90,1	92,7	107,3	96,7	86,0	93,4	97,1	92,2
	Inland	88,2	90,8	106,9	95,3	84,7	92,4	96,2	91,1
	Ausland	91,9	94,5	107,7	98,0	87,3	94,4	97,9	93,2
B	Investitionsgüterproduzenten								
	Insgesamt	75,6	83,5	99,5	86,2	79,2	88,4	98,8	88,8
	Inland	68,0	74,0	88,1	76,7	71,0	78,4	87,5	79,0
	Ausland	82,6	92,3	110,0	95,0	86,8	97,7	109,3	97,9

im Verarbeitenden Gewerbe in Hessen 2023
Wirtschaftszweigen (2015 = 100)

1. Hj.	Juli	Aug.	Sept.	3. Vj.	Okt.	Nov.	Dez.	4. Vj.	2. Hj.	Jahr	WZ 08
											27
154,6	144,1	160,8	148,4	151,1	148,0	167,9	111,1	142,3	146,7	150,7	
174,0	147,2	171,3	164,6	161,0	148,4	179,4	104,9	144,2	152,6	163,3	
139,4	141,7	152,6	135,8	143,4	147,7	158,9	115,8	140,8	142,1	140,8	
											28
78,5	80,6	78,2	84,5	81,1	73,2	86,0	87,5	82,2	81,7	80,1	
75,1	75,5	69,9	76,6	74,0	64,3	90,1	72,9	75,8	74,9	75,0	
80,8	84,1	84,0	90,0	86,0	79,4	83,1	97,6	86,7	86,4	83,6	
											29
89,6	87,0	71,0	76,0	78,0	94,9	97,1	72,5	88,2	83,1	86,4	
87,7	96,0	76,0	85,7	85,9	101,2	108,8	83,5	97,8	91,9	89,8	
91,0	80,3	67,3	68,9	72,2	90,4	88,5	64,3	81,1	76,6	83,8	
											30
94,1	88,8	106,7	116,6	104,0	87,1	102,3	114,9	101,4	102,7	98,4	
61,7	60,3	62,3	59,1	60,6	47,9	78,9	72,6	66,5	63,5	62,6	
140,2	129,2	169,8	198,4	165,8	142,9	135,7	175,1	151,2	158,5	149,4	
											31
72,7	72,4	76,7	73,1	74,1	79,1	82,7	69,3	77,0	75,6	74,1	
87,5	87,7	94,3	92,7	91,6	99,3	110,3	92,8	100,8	96,2	91,8	
54,8	53,8	55,4	49,3	52,8	54,6	49,1	40,7	48,1	50,5	52,7	
											32
110,9	108,3	101,3	113,8	107,8	113,5	127,4	121,7	120,9	114,3	112,6	
95,4	86,2	83,7	91,8	87,2	91,4	102,1	92,4	95,3	91,3	93,3	
120,7	122,3	112,4	127,7	120,8	127,5	143,5	140,2	137,1	128,9	124,8	
											33
91,3	94,5	90,3	96,9	93,9	99,8	108,8	138,5	115,7	104,8	98,0	
76,0	77,7	74,1	80,0	77,3	80,2	92,5	93,3	88,7	83,0	79,5	
142,9	151,0	145,0	154,2	150,1	165,8	163,8	291,1	206,9	178,5	160,7	
											A
94,4	89,7	91,2	92,5	91,1	91,2	97,8	71,9	87,0	89,1	91,7	
93,2	87,9	89,7	90,3	89,3	86,7	93,9	64,5	81,7	85,5	89,4	
95,6	91,4	92,6	94,7	92,9	95,4	101,5	78,9	91,9	92,4	94,0	
											B
87,5	89,3	82,4	88,7	86,8	87,7	95,8	93,1	92,2	89,5	88,5	
77,8	79,5	72,7	78,9	77,0	77,3	93,9	79,5	83,6	80,3	79,1	
96,5	98,4	91,2	97,8	95,8	97,3	97,6	105,7	100,2	98,0	97,2	

4. Entwicklung des Volumenindexes des Umsatzes nach ausgewählten

WZ 08	Wirtschaftszweig	Jan.	Feb.	März	1. Vj.	April	Mai	Juni	2. Vj.
EN	Energie								
	Insges	76,5	76,6	96,4	83,2	81,4	92,8	93,9	89,4
	Inland	78,4	72,8	92,9	81,4	90,3	102,7	101,2	98,1
	Auslan	72,8	84,1	103,2	86,7	63,8	73,1	79,5	72,1
GG	Gebrauchsgüterproduzenten								
	Insges	105,3	114,8	141,2	120,4	115,1	121,1	128,2	121,5
	Inland	115,8	128,9	154,5	133,1	120,7	127,2	129,6	125,8
	Auslan	97,2	104,0	131,0	110,7	110,8	116,5	127,1	118,1
VG	Verbrauchsgüterproduzenten								
	Insges	84,6	83,0	109,0	92,2	85,7	95,2	106,5	95,8
	Inland	80,9	75,5	102,8	86,4	78,5	86,9	90,3	85,2
	Auslan	87,5	88,8	113,8	96,7	91,3	101,7	118,9	104,0
C	Verarbeitendes Gewerbe								
	Insges	84,1	87,9	105,6	92,5	84,2	92,7	100,2	92,4
	Inland	80,1	82,6	100,3	87,7	79,3	87,0	92,5	86,3
	Auslan	87,7	92,7	110,3	96,9	88,5	97,7	107,1	97,8
B + C	Bergbau und Verarbeitendes Gewerbe								
	Insges	84,1	87,9	105,6	92,5	84,2	92,6	100,4	92,4
	Inland	80,1	82,6	100,3	87,7	79,3	87,0	92,6	86,3
	Auslan	87,8	92,7	110,4	97,0	88,6	97,7	107,3	97,9

im Verarbeitenden Gewerbe in Hessen 2023
Wirtschaftszweigen (2015 = 100)

1. Hj.	Juli	Aug.	Sept.	3. Vj.	Okt.	Nov.	Dez.	4. Vj.	2. Hj.	Jahr	WZ 08
EN											
86,3	103,0	86,7	74,6	88,1	95,6	85,1	60,5	80,4	84,3	85,3	
89,7	110,0	90,9	76,3	92,4	107,0	86,3	66,0	86,4	89,4	89,6	
79,4	89,1	78,3	71,3	79,6	73,0	82,8	49,7	68,5	74,0	76,7	
GG											
121,0	108,7	110,2	130,5	116,5	115,6	126,6	107,7	116,6	116,6	118,8	
129,5	117,5	121,8	134,0	124,4	122,3	134,8	108,0	121,7	123,1	126,3	
114,4	101,9	101,2	127,8	110,3	110,4	120,3	107,5	112,7	111,5	113,0	
VG											
94,0	91,4	96,3	91,0	92,9	96,4	99,0	94,0	96,5	94,7	94,3	
85,8	88,4	84,3	85,0	85,9	92,4	93,4	88,7	91,5	88,7	87,3	
100,3	93,7	105,6	95,7	98,3	99,5	103,3	98,1	100,3	99,3	99,8	
C											
92,5	90,3	89,5	91,6	90,5	91,4	97,9	84,8	91,4	90,9	91,7	
87,0	85,5	83,2	86,1	84,9	85,1	94,7	75,5	85,1	85,0	86,0	
97,3	94,6	95,1	96,6	95,4	97,1	100,7	93,1	97,0	96,2	96,8	
B + C											
92,5	90,4	89,5	91,7	90,5	91,6	98,0	84,9	91,5	91,0	91,7	
87,0	85,6	83,2	86,1	85,0	85,1	94,7	75,5	85,1	85,0	86,0	
97,4	94,6	95,2	96,8	95,5	97,3	101,0	93,2	97,2	96,4	96,9	

5. Entwicklung des Volumenindex des Auftragseingangs nach ausgewählten

(Veränderungsraten gegenüber dem

WZ 08	Wirtschaftszweig	Jan.	Feb.	März	1. Vj.	April	Mai	Juni	2. Vj.
13	Herstellung von Textilien								
	Insgesamt	– 1,8	– 4,5	– 7,5	– 5,0	– 5,9	– 2,6	44,0	11,1
	Inland	55,7	– 0,3	– 11,5	7,5	27,4	8,9	104,0	44,5
	Ausland	– 30,3	– 7,6	– 3,8	– 14,1	– 32,2	– 14,4	– 6,7	– 18,4
14	Herstellung von Bekleidung								
	Insgesamt	10,1	1,1	2,2	3,9	22,0	56,3	13,8	27,9
	Inland	18,2	– 8,3	6,6	4,6	20,7	46,5	14,1	25,6
	Ausland	– 16,9	23,6	– 13,4	1,8	28,1	139,8	13,2	41,2
17	Herstellung von Papier, Pappe und Waren daraus								
	Insgesamt	– 21,0	– 18,2	– 21,5	– 20,3	– 22,6	– 16,7	– 15,0	– 18,1
	Inland	– 18,0	– 8,0	– 18,0	– 15,0	– 19,9	– 14,7	– 9,2	– 14,6
	Ausland	– 25,7	– 34,0	– 27,0	– 28,7	– 26,8	– 19,7	– 23,2	– 23,2
20	Herstellung von chemischen Erzeugnissen								
	Insgesamt	– 21,4	– 11,3	– 5,7	– 12,9	– 20,6	– 9,8	– 15,1	– 15,2
	Inland	– 20,8	– 16,9	19,7	– 5,5	– 21,9	– 9,4	– 10,0	– 13,7
	Ausland	– 21,5	– 9,3	– 14,2	– 15,2	– 20,2	– 9,9	– 16,9	– 15,7
21	Herstellung von pharmazeutischen Erzeugnissen								
	Insgesamt	2,4	– 15,8	– 1,9	– 5,5	9,1	16,5	21,0	15,8
	Inland	– 20,2	– 39,5	– 13,6	– 24,1	– 12,0	– 8,5	– 32,5	– 19,5
	Ausland	12,2	– 6,9	3,1	2,3	15,9	23,8	43,0	27,9
24	Metallerzeugung und Metallbearbeitung								
	Insgesamt	– 12,4	11,4	– 29,3	– 12,5	– 46,2	– 18,8	– 34,4	– 34,2
	Inland	– 10,5	18,6	– 6,4	– 1,0	– 40,6	– 15,9	– 30,1	– 29,4
	Ausland	– 14,1	5,9	– 47,2	– 21,7	– 50,5	– 21,5	– 38,3	– 38,3
25	Herstellung von Metallerzeugnissen								
	Insgesamt	– 5,7	– 5,6	6,1	– 1,2	– 19,1	112,8	1,8	33,0
	Inland	– 10,8	– 1,7	16,1	2,5	– 18,9	176,7	4,9	56,2
	Ausland	4,0	– 13,0	– 14,8	– 8,3	– 19,7	– 15,5	– 4,3	– 13,2
26	Herstellung von Datenverarbeitungsgeräten, elektronischen und optischen Erzeugnissen								
	Insgesamt	– 17,1	– 4,4	– 15,9	– 12,8	– 19,2	– 16,2	286,2	87,6
	Inland	– 24,6	– 8,8	– 24,3	– 19,3	– 29,0	– 13,3	720,9	229,5
	Ausland	– 11,9	– 0,1	– 8,8	– 7,4	– 11,1	– 18,2	– 15,6	– 15,1

im Verarbeitenden Gewerbe in Hessen 2023

Wirtschaftszweigen (2015 = 100)

jeweiligen Vorjahreszeitraum in Prozent)

1. Hj.	Juli	Aug.	Sept.	3. Vj.	Okt.	Nov.	Dez.	4. Vj.	2. Hj.	Jahr	WZ 08
											13
3,0	49,4	73,5	84,4	69,4	79,2	79,6	73,4	77,2	73,7	34,0	
26,7	133,9	90,8	150,0	123,4	144,6	130,7	119,6	130,1	127,2	73,5	
– 16,2	– 9,2	53,8	27,7	21,9	20,4	30,1	10,3	20,7	21,3	– 0,5	
											14
14,4	25,0	– 2,1	– 16,8	—	– 13,8	– 3,4	– 2,0	– 7,0	– 3,2	5,3	
14,2	30,1	11,0	– 14,3	6,5	– 18,2	2,2	– 1,3	– 7,1	0,1	6,9	
14,9	12,2	– 35,8	– 27,3	– 19,1	11,9	– 23,2	– 5,2	– 6,8	– 14,5	– 0,6	
											17
– 19,2	– 13,1	– 15,1	– 23,9	– 17,5	– 6,0	– 9,6	– 11,5	– 8,9	– 13,5	– 16,6	
– 14,7	– 9,3	– 15,0	– 20,7	– 15,1	– 4,8	– 9,0	– 10,3	– 7,9	– 11,7	– 13,3	
– 26,0	– 19,3	– 15,3	– 28,3	– 21,5	– 7,8	– 10,4	– 13,5	– 10,4	– 16,5	– 21,5	
											20
– 14,0	1,0	– 8,9	– 2,3	– 3,4	3,9	10,5	– 7,4	2,6	– 0,4	– 7,8	
– 9,4	– 3,5	– 7,9	– 8,5	– 6,6	– 9,6	30,9	– 12,9	3,8	– 1,5	– 5,8	
– 15,5	2,8	– 9,1	0,1	– 2,1	9,2	3,5	– 5,8	2,1	—	– 8,6	
											21
4,4	2,9	19,9	– 4,6	6,0	16,8	9,1	14,1	13,4	9,7	7,0	
– 22,1	16,6	– 9,2	– 25,5	– 7,2	14,3	– 8,4	– 15,4	– 3,3	– 5,4	– 14,7	
14,4	– 0,8	28,9	2,4	10,1	17,4	13,9	22,5	17,8	14,2	14,3	
											24
– 23,4	– 25,4	– 32,5	– 17,4	– 24,7	– 16,4	– 10,5	– 16,9	– 14,6	– 19,8	– 21,9	
– 15,5	– 19,8	– 29,7	– 21,1	– 22,9	– 10,3	– 22,7	– 32,0	– 21,3	– 22,1	– 18,4	
– 30,0	– 30,2	– 34,8	– 13,8	– 26,1	– 20,8	– 2,4	1,3	– 9,3	– 17,7	– 24,7	
											25
14,8	– 2,1	– 15,9	2,7	– 5,2	– 3,8	– 15,5	– 31,8	– 18,7	– 12,5	1,2	
27,6	1,3	– 6,0	5,6	0,5	– 9,2	– 11,0	10,6	– 4,4	– 2,1	13,7	
– 10,6	– 9,5	– 32,4	– 3,6	– 16,4	8,2	– 23,9	– 58,4	– 36,5	– 28,7	– 20,4	
											26
37,0	– 12,1	– 21,1	– 25,4	– 19,7	1,8	– 16,9	– 20,4	– 12,5	– 16,4	12,0	
99,4	– 28,7	– 34,3	– 42,5	– 35,3	– 18,1	– 25,8	– 14,7	– 20,0	– 28,6	39,0	
– 11,3	0,8	– 7,6	– 11,7	– 6,2	17,0	– 9,5	– 23,6	– 7,0	– 6,5	– 9,1	

5. Entwicklung des Volumenindex des Auftragseingangs nach ausgewählten

(Veränderungsraten gegenüber dem

WZ 08	Wirtschaftszweig	Jan.	Feb.	März	1. Vj.	April	Mai	Juni	2. Vj.
27	Herstellung von elektrischen Ausrüstungen								
	Insgesamt	41,0	– 2,1	– 11,8	6,2	– 31,2	– 18,1	– 36,4	– 28,9
	Inland	14,6	3,3	– 14,0	– 0,2	– 38,4	– 8,8	– 40,4	– 30,4
	Ausland	66,7	– 7,4	– 9,9	12,1	– 24,1	– 25,9	– 32,2	– 27,4
28	Maschinenbau								
	Insgesamt	– 3,0	– 15,0	– 23,0	– 14,4	– 27,6	– 20,1	– 13,4	– 20,4
	Inland	14,3	– 24,9	– 13,3	– 8,1	– 30,6	– 24,1	2,6	– 18,1
	Ausland	– 13,6	– 9,3	– 28,3	– 18,2	– 25,8	– 17,4	– 22,3	– 21,9
29	Herstellung von Kraftwagen und Kraftwagenteilen								
	Insgesamt	– 38,5	– 16,2	4,6	– 17,7	– 27,9	– 8,8	– 13,3	– 16,8
	Inland	– 54,1	– 34,0	– 11,9	– 33,8	– 26,3	– 23,0	– 32,4	– 27,4
	Ausland	– 21,5	7,5	25,9	2,1	– 29,1	5,8	8,2	– 6,8
30	Sonstiger Fahrzeugbau								
	Insgesamt	33,3	33,2	– 35,9	10,7	– 35,4	277,0	– 45,6	14,3
	Inland	13,4	352,1	– 52,7	59,3	15,4	457,4	– 22,7	131,6
	Ausland	52,6	– 43,0	14,7	– 23,8	– 61,5	58,2	– 52,8	– 42,5
A	Vorleistungsgüterproduzenten								
	Insgesamt	– 5,5	– 7,3	– 13,5	– 9,0	– 27,6	– 16,0	– 23,3	– 22,3
	Inland	– 9,3	– 5,8	– 9,3	– 8,2	– 29,7	– 12,8	– 22,4	– 21,7
	Ausland	– 2,9	– 8,5	– 16,6	– 9,7	– 26,1	– 18,4	– 23,8	– 22,8
B	Investitionsgüterproduzenten								
	Insgesamt	– 13,6	– 4,2	– 10,9	– 9,4	– 27,5	28,0	59,1	20,1
	Inland	– 18,0	7,1	– 6,1	– 5,5	– 25,2	73,2	165,0	71,0
	Ausland	– 10,0	– 12,7	– 15,2	– 12,7	– 29,3	– 9,6	– 16,3	– 18,8
GG	Gebrauchsgüterproduzenten								
	Insgesamt	– 29,0	– 19,6	1,5	– 15,7	14,3	26,1	– 17,1	6,3
	Inland	– 26,9	– 37,3	– 26,2	– 30,3	– 24,4	3,6	– 22,6	– 15,1
	Ausland	– 30,0	– 6,0	21,5	– 6,1	45,1	44,0	– 12,6	23,5
VG	Verbrauchsgüterproduzenten								
	Insgesamt	2,5	– 14,4	– 2,2	– 5,1	7,1	13,9	20,7	14,2
	Inland	– 11,9	– 33,1	– 11,6	– 18,7	– 5,1	– 2,5	– 15,7	– 8,5
	Ausland	9,0	– 6,9	2,2	1,0	11,4	19,4	37,1	22,9
C	Verarbeitendes Gewerbe								
	Insgesamt	– 7,9	– 7,6	– 10,4	– 8,7	– 21,5	5,0	14,0	– 0,7
	Inland	– 13,5	– 4,5	– 8,6	– 8,8	– 25,4	22,0	47,6	15,3
	Ausland	– 4,0	– 9,6	– 11,7	– 8,6	– 18,9	– 6,5	– 9,3	– 11,6

im Verarbeitenden Gewerbe in Hessen 2023

Wirtschaftszweigen (2015 = 100)

jeweiligen Vorjahreszeitraum in Prozent)

1. Hj.	Juli	Aug.	Sept.	3. Vj.	Okt.	Nov.	Dez.	4. Vj.	2. Hj.	Jahr	WZ 08
											27
– 12,1	– 24,2	– 43,8	– 36,4	– 35,4	– 42,7	– 34,1	– 55,1	– 44,3	– 40,0	– 26,5	
– 16,1	– 28,5	– 26,4	– 33,9	– 29,5	– 48,3	– 38,1	– 56,5	– 47,5	– 38,9	– 27,8	
– 8,3	– 19,3	– 55,4	– 38,7	– 40,7	– 37,3	– 29,7	– 54,1	– 41,2	– 40,9	– 25,2	
											28
– 17,2	– 14,6	– 12,4	– 23,4	– 16,8	– 16,9	– 14,4	– 8,4	– 13,1	– 14,9	– 16,1	
– 12,8	– 15,2	– 16,1	– 21,1	– 17,4	– 30,8	– 5,5	—	– 12,5	– 15,1	– 13,8	
– 19,9	– 14,4	– 9,9	– 24,7	– 16,3	– 6,9	– 19,6	– 13,0	– 13,4	– 14,8	– 17,5	
											29
– 17,3	– 1,0	20,8	12,4	9,9	12,9	– 0,7	– 11,1	0,4	4,8	– 8,0	
– 31,0	2,2	15,0	4,6	6,9	5,8	– 17,9	– 22,3	– 11,7	– 3,4	– 19,7	
– 2,4	– 3,4	26,7	20,1	12,9	19,5	17,3	0,2	12,7	12,8	4,3	
											30
12,1	385,0	– 1,2	295,7	193,6	244,3	39,6	483,2	207,1	199,0	95,4	
82,7	359,9	– 46,4	80,1	135,6	786,3	8,4	146,2	310,3	181,3	131,3	
– 31,6	439,4	53,4	446,9	266,9	– 28,5	47,9	737,6	162,9	213,6	70,1	
											A
– 15,5	– 12,2	– 24,8	– 16,6	– 18,0	– 16,5	– 9,0	– 26,7	– 17,2	– 17,6	– 16,5	
– 14,8	– 16,6	– 19,7	– 19,5	– 18,5	– 23,3	– 10,4	– 32,4	– 21,7	– 20,1	– 17,4	
– 16,1	– 8,6	– 28,2	– 14,2	– 17,4	– 11,2	– 8,0	– 22,7	– 13,9	– 15,7	– 15,9	
											B
4,3	28,5	– 4,0	10,9	12,0	7,9	– 9,3	3,7	0,6	6,1	5,1	
29,2	41,8	– 10,2	– 6,4	9,6	15,9	– 15,0	6,0	1,9	5,7	18,5	
– 15,5	16,9	0,8	24,7	14,2	0,8	– 4,8	2,5	– 0,4	6,5	– 5,3	
											GG
– 5,3	– 9,8	– 27,2	– 18,3	– 20,2	52,1	2,7	– 13,8	14,1	– 7,9	– 6,6	
– 22,7	– 12,0	– 41,7	– 18,6	– 29,6	25,8	– 16,2	0,5	0,1	– 21,1	– 21,9	
7,3	– 8,2	– 7,7	– 18,2	– 11,8	62,7	16,6	– 19,6	21,4	1,9	4,5	
											VG
4,0	6,0	21,0	– 0,8	8,7	18,9	13,2	16,7	16,3	12,4	8,1	
– 14,0	28,7	4,6	– 10,9	6,1	24,7	9,8	4,4	12,8	9,4	– 3,5	
11,6	– 1,3	26,9	3,1	9,5	17,3	14,3	20,9	17,5	13,6	12,5	
											C
– 4,9	5,5	– 10,3	– 4,4	– 3,1	– 0,4	– 5,1	– 7,4	– 4,4	– 3,7	– 4,4	
2,5	10,7	– 15,2	– 13,7	– 5,9	– 2,4	– 10,3	– 12,8	– 8,5	– 7,2	– 1,9	
– 10,0	1,5	– 7,1	2,2	– 1,3	0,7	– 1,6	– 4,2	– 1,9	– 1,6	– 6,0	

**6. Entwicklung des Volumenindexes des Umsatzes
nach ausgewählten**
(Veränderungsraten gegenüber dem

WZ 08	Wirtschaftszweig	Jan.	Feb.	März	1. Vj.	April	Mai	Juni	2. Vj.
08	Gewinnung von Steinen und Erden, sonstiger Bergbau								
	Insgesamt	– 16,2	– 33,6	– 1,9	– 17,2	– 22,7	– 50,3	– 13,0	– 27,0
	Inland	– 20,2	– 54,5	– 14,9	– 30,3	– 39,3	– 62,6	13,0	– 25,9
	Ausland	– 15,2	– 26,3	2,8	– 12,9	– 18,8	– 45,2	– 21,2	– 27,3
B	Bergbau und Gewinnung von Steinen und Erden								
	Insgesamt	– 16,2	– 33,6	– 1,9	– 17,2	– 22,7	– 50,3	– 13,0	– 27,0
	Inland	– 20,2	– 54,5	– 14,9	– 30,3	– 39,3	– 62,6	13,0	– 25,9
	Ausland	– 15,2	– 26,3	2,8	– 12,9	– 18,8	– 45,2	– 21,2	– 27,3
10	Herstellung von Nahrungs- und Futtermitteln								
	Insgesamt	2,0	1,0	– 2,7	—	– 7,3	– 0,2	4,7	– 0,9
	Inland	– 0,6	– 2,8	– 2,1	– 1,8	– 10,3	– 0,9	– 2,6	– 4,6
	Ausland	6,5	8,6	– 4,0	3,5	– 1,1	1,2	18,8	6,3
11	Getränkeherstellung								
	Insgesamt	4,7	– 9,9	9,7	2,0	– 8,0	4,5	18,1	5,2
	Inland	4,9	– 10,5	11,5	2,7	– 7,7	7,3	22,3	7,7
	Ausland	3,9	– 7,9	2,8	– 0,2	– 9,2	– 6,2	0,2	– 5,0
13	Herstellung von Textilien								
	Insgesamt	14,4	– 8,2	12,6	6,7	– 1,3	2,4	19,7	6,7
	Inland	53,2	7,6	6,6	19,2	31,0	20,4	63,6	37,1
	Ausland	– 12,6	– 18,6	18,0	– 3,1	– 27,8	– 13,6	– 13,2	– 18,2
14	Herstellung von Bekleidung								
	Insgesamt	3,8	– 3,4	8,5	3,0	14,0	93,6	40,4	44,2
	Inland	8,7	2,5	7,5	6,2	4,4	73,9	44,3	37,0
	Ausland	– 15,6	– 22,4	12,7	– 8,3	57,7	207,0	23,5	79,6
15	Herstellung von Leder, Lederwaren und Schuhen								
	Insgesamt	– 29,1	– 1,9	– 17,0	– 14,1	12,9	7,3	47,3	21,7
	Inland	– 15,6	– 7,0	– 19,9	– 14,1	51,2	43,0	95,2	62,6
	Ausland	– 40,0	4,6	– 13,7	– 14,1	– 12,4	– 18,6	15,4	– 5,4
16	Herstellung von Holz-, Flecht-, Korb- und Korkwaren (ohne Möbel)								
	Insgesamt	– 10,2	– 19,0	– 14,9	– 15,0	6,4	– 11,4	5,5	– 0,2
	Inland	– 12,1	– 19,3	– 14,9	– 15,6	8,6	– 12,5	7,6	0,7
	Ausland	12,8	– 15,0	– 14,4	– 6,2	– 26,3	7,3	– 21,2	– 13,8
17	Herstellung von Papier, Pappe und Waren daraus								
	Insgesamt	– 12,8	– 15,9	– 19,6	– 16,1	– 20,3	– 17,8	– 16,4	– 18,2
	Inland	– 9,9	– 7,3	– 16,4	– 11,4	– 17,7	– 14,6	– 10,5	– 14,3
	Ausland	– 17,7	– 29,4	– 24,6	– 23,9	– 24,2	– 22,4	– 24,9	– 23,8

im Verarbeitenden Gewerbe in Hessen 2023

Wirtschaftszweigen (2015 = 100)

jeweiligen Vorjahrszeitraum in Prozent)

1. Hj.	Juli	Aug.	Sept.	3. Vj.	Okt.	Nov.	Dez.	4. Vj.	2. Hj.	Jahr	WZ 08
											08
– 22,4	– 23,5	20,1	7,3	– 2,0	43,4	34,4	8,8	28,7	12,6	– 5,9	
– 27,9	– 20,4	– 33,8	– 12,9	– 22,3	– 45,6	– 4,2	– 5,2	– 24,8	– 23,3	– 25,6	
– 20,6	– 24,8	56,5	14,6	7,3	93,2	45,3	10,4	44,3	26,2	0,9	
											B
– 22,4	– 23,5	20,1	7,3	– 2,0	43,4	34,4	8,8	28,7	12,6	– 5,9	
– 27,9	– 20,4	– 33,8	– 12,9	– 22,3	– 45,6	– 4,2	– 5,2	– 24,8	– 23,3	– 25,6	
– 20,6	– 24,8	56,5	14,6	7,3	93,2	45,3	10,4	44,3	26,2	0,9	
											10
– 0,4	– 0,5	– 3,2	– 8,1	– 4,0	3,3	1,3	– 4,7	—	– 2,1	– 1,3	
– 3,2	– 5,3	– 8,1	– 10,6	– 8,0	– 0,6	– 4,8	– 4,8	– 3,5	– 5,8	– 4,4	
4,9	8,4	4,5	– 4,2	2,5	10,4	12,4	– 4,5	6,5	4,5	4,6	
											11
3,7	– 17,3	– 10,4	– 7,1	– 11,8	19,8	– 1,2	– 2,7	4,0	– 4,3	– 0,4	
5,4	– 18,4	– 12,8	– 5,0	– 12,4	22,3	4,9	– 5,3	5,7	– 3,9	0,5	
– 2,7	– 12,1	2,3	– 16,1	– 9,1	10,0	– 26,9	15,4	– 3,3	– 6,3	– 4,5	
											13
6,7	34,1	77,4	57,1	55,8	73,1	72,8	78,9	75,0	65,8	34,2	
28,6	127,2	127,0	164,7	140,1	120,5	112,3	112,6	114,6	125,1	75,0	
– 10,9	– 23,4	38,5	– 12,2	– 1,2	29,3	31,0	25,4	28,9	12,6	– 0,4	
											14
20,3	12,3	12,3	– 12,6	3,1	– 14,6	– 1,9	3,1	– 5,9	– 1,3	8,9	
19,6	14,1	11,9	– 19,2	1,2	– 18,0	1,2	9,3	– 4,9	– 1,7	8,4	
23,8	5,3	14,4	12,1	11,1	– 2,8	– 13,3	– 18,9	– 10,4	0,3	11,0	
											15
– 2,6	– 36,9	– 10,0	– 13,7	– 20,9	– 1,5	0,3	– 41,8	– 12,6	– 17,5	– 10,6	
6,6	– 11,6	– 21,0	– 2,3	– 11,8	0,3	10,7	– 43,8	– 9,2	– 10,6	– 2,6	
– 10,9	– 50,1	0,5	– 23,9	– 27,8	– 3,0	– 10,1	– 40,2	– 15,3	– 23,0	– 17,7	
											16
– 7,6	– 1,3	7,3	– 6,7	– 0,5	– 4,5	– 0,3	– 11,0	– 5,5	– 3,1	– 5,4	
– 7,4	– 1,4	9,4	– 6,3	0,3	– 4,0	0,4	– 10,8	– 5,1	– 2,5	– 5,0	
– 9,9	0,1	– 21,0	– 13,4	– 11,3	– 12,0	– 9,8	– 16,3	– 12,3	– 11,8	– 10,8	
											17
– 17,1	– 15,0	– 10,8	– 20,9	– 15,6	– 11,6	– 10,4	– 14,6	– 12,0	– 13,9	– 15,6	
– 12,7	– 11,5	– 6,5	– 18,2	– 12,1	– 9,7	– 10,2	– 12,2	– 10,6	– 11,4	– 12,2	
– 23,8	– 20,8	– 17,5	– 24,5	– 21,1	– 14,1	– 10,7	– 18,6	– 14,2	– 17,9	– 21,0	

**6. Entwicklung des Volumenindexes des Umsatzes
nach ausgewählten**
(Veränderungsraten gegenüber dem

WZ 08	Wirtschaftszweig	Jan.	Feb.	März	1. Vj.	April	Mai	Juni	2. Vj.
18	Herstellung von Druckerzeugnissen; Vervielfältigung von bespielten Ton-, Bild- und Datenträgern								
	Insgesamt	– 7,1	– 15,7	– 9,5	– 10,8	– 15,4	– 6,7	– 1,9	– 8,1
	Inland	– 6,8	– 16,6	– 9,9	– 11,2	– 15,6	– 7,6	– 3,3	– 9,0
	Ausland	– 11,1	0,6	– 5,5	– 5,2	– 13,6	8,8	21,0	5,4
19	Kokerei und Mineralölverarbeitung								
	Insgesamt	7,3	37,8	19,5	20,2	16,8	19,7	51,2	28,1
	Inland	17,9	37,1	10,3	19,9	14,2	29,5	42,7	28,4
	Ausland	– 10,0	39,0	40,0	20,9	24,6	– 1,2	77,5	27,2
20	Herstellung von chemischen Erzeugnissen								
	Insgesamt	– 17,3	– 9,9	– 6,9	– 11,4	– 14,6	– 10,2	– 7,7	– 10,8
	Inland	– 17,2	– 11,2	– 16,3	– 15,0	– 19,0	– 5,3	– 1,4	– 8,7
	Ausland	– 17,3	– 9,4	– 3,3	– 10,1	– 13,0	– 11,9	– 9,8	– 11,5
21	Herstellung von pharmazeutischen Erzeugnissen								
	Insgesamt	9,8	– 16,0	9,9	0,8	16,4	12,3	26,5	18,6
	Inland	– 23,9	– 38,4	– 14,0	– 24,8	– 18,7	– 8,9	– 34,2	– 22,4
	Ausland	27,6	– 7,8	19,8	11,6	29,3	18,3	54,0	33,6
22	Herstellung von Gummi- und Kunststoffwaren								
	Insgesamt	0,8	1,2	3,0	1,7	– 3,5	– 2,2	4,6	– 0,3
	Inland	5,6	2,6	3,7	3,9	—	0,2	9,5	3,3
	Ausland	– 4,4	– 0,4	2,2	– 0,8	– 7,2	– 4,8	– 0,3	– 4,1
23	Herstellung von Glas und Glaswaren, Keramik, Verarbeitung von Steinen und Erden								
	Insgesamt	– 1,3	– 5,3	– 6,0	– 4,6	– 11,4	– 19,6	– 12,5	– 14,8
	Inland	4,2	– 7,1	– 11,1	– 5,8	– 12,1	– 22,9	– 13,8	– 16,6
	Ausland	– 11,6	– 1,0	6,7	– 1,2	– 9,7	– 11,5	– 9,4	– 10,2
24	Metallerzeugung und Metallbearbeitung								
	Insgesamt	– 2,3	– 4,3	9,3	1,0	– 11,9	– 14,4	– 1,0	– 9,2
	Inland	– 9,6	– 10,7	16,6	– 1,0	– 14,4	– 13,0	– 7,2	– 11,4
	Ausland	5,7	2,4	1,8	3,2	– 9,3	– 15,9	5,7	– 6,7
25	Herstellung von Metallerzeugnissen								
	Insgesamt	– 3,7	6,3	0,9	1,2	– 3,0	2,7	11,8	4,1
	Inland	– 1,9	– 5,3	– 0,4	– 2,5	– 5,5	– 6,1	4,6	– 2,4
	Ausland	– 6,9	30,6	3,6	8,4	2,5	21,2	25,3	17,1
26	Herstellung von Datenverarbeitungsgeräten, elektronischen und optischen Erzeugnissen								
	Insgesamt	– 0,1	1,6	5,8	2,7	8,9	6,5	10,5	8,7
	Inland	– 10,4	– 3,0	– 4,8	– 5,9	– 2,2	– 5,6	1,7	– 2,1
	Ausland	8,5	5,3	14,2	9,6	17,5	17,1	16,0	16,7

im Verarbeitenden Gewerbe in Hessen 2023

Wirtschaftszweigen (2015 = 100)

jeweiligen Vorjahrszeitraum in Prozent)

1. Hj.	Juli	Aug.	Sept.	3. Vj.	Okt.	Nov.	Dez.	4. Vj.	2. Hj.	Jahr	WZ 08
											18
– 9,5	– 6,2	– 3,4	– 7,8	– 5,9	1,8	– 3,8	– 6,4	– 2,9	– 4,4	– 6,8	
– 10,1	– 8,4	– 4,6	– 9,2	– 7,5	0,4	– 4,1	– 8,2	– 4,0	– 5,8	– 7,8	
– 0,1	46,1	20,6	24,6	28,9	29,6	– 1,6	28,5	18,5	23,4	10,5	
											19
24,2	42,1	– 3,0	– 3,0	10,7	32,2	– 8,4	– 3,2	5,9	8,4	15,9	
24,2	32,4	– 15,9	– 7,3	1,3	33,1	– 18,4	– 4,1	1,6	1,5	11,9	
23,7	73,3	49,1	7,7	40,4	29,7	22,8	– 0,8	18,3	29,1	26,2	
											20
– 11,1	– 3,7	– 7,9	– 4,2	– 5,3	10,2	3,7	– 4,8	3,0	– 1,2	– 6,7	
– 12,1	– 5,7	– 6,0	– 0,3	– 4,0	– 2,1	– 1,2	– 15,5	– 6,0	– 5,0	– 8,9	
– 10,8	– 3,0	– 8,5	– 5,5	– 5,7	15,0	5,6	– 1,4	6,1	—	– 5,8	
											21
9,2	9,2	10,7	0,6	6,8	9,5	5,0	– 8,3	1,5	4,1	6,5	
– 23,8	16,3	– 8,9	– 24,3	– 6,9	14,7	– 9,9	– 18,0	– 4,6	– 5,8	– 15,8	
22,2	7,2	16,2	9,3	10,9	8,1	9,2	– 5,9	3,2	7,0	14,1	
											22
0,8	5,1	3,1	– 2,1	1,9	6,7	5,7	1,0	4,8	3,3	1,9	
3,6	10,1	11,6	3,0	8,0	15,3	10,4	0,9	9,7	8,8	6,0	
– 2,5	– 0,1	– 5,3	– 7,3	– 4,4	– 1,9	0,6	1,1	– 0,2	– 2,4	– 2,5	
											23
– 10,0	– 9,0	– 15,1	– 9,3	– 11,1	– 11,0	– 12,1	– 15,8	– 12,6	– 11,9	– 10,8	
– 11,6	– 16,5	– 18,0	– 15,7	– 16,7	– 12,3	– 17,3	– 20,9	– 16,5	– 16,6	– 14,1	
– 6,0	10,5	– 7,5	6,2	3,0	– 7,8	2,0	– 6,1	– 4,0	– 0,2	– 3,3	
											24
– 4,1	– 9,0	– 21,6	– 10,9	– 13,9	– 1,8	– 2,2	– 8,6	– 3,8	– 9,1	– 6,5	
– 6,2	– 16,7	– 9,4	– 16,5	– 14,5	– 11,3	– 11,9	– 18,5	– 13,3	– 14,0	– 10,0	
– 1,8	—	– 30,8	– 5,0	– 13,1	8,2	8,2	1,3	6,4	– 4,2	– 2,9	
											25
2,5	6,6	– 9,9	– 2,8	– 2,4	– 3,0	– 18,1	– 22,4	– 14,6	– 8,7	– 3,3	
– 2,4	1,6	– 2,3	– 1,9	– 0,9	– 1,0	1,7	– 13,2	– 3,7	– 2,3	– 2,4	
12,7	17,4	– 21,1	– 4,5	– 5,0	– 6,4	– 42,4	– 36,6	– 30,1	– 19,0	– 4,8	
											26
5,8	25,9	10,0	2,3	12,1	5,7	– 5,0	– 11,0	– 4,0	3,6	4,8	
– 4,0	8,5	4,2	– 8,9	0,8	– 3,3	– 13,5	– 16,0	– 11,1	– 5,2	– 4,7	
13,3	38,5	14,4	10,0	20,1	12,4	1,2	– 8,4	0,6	9,8	11,5	

**6. Entwicklung des Volumenindexes des Umsatzes
nach ausgewählten**
(Veränderungsraten gegenüber dem

WZ 08	Wirtschaftszweig	Jan.	Feb.	März	1. Vj.	April	Mai	Juni	2. Vj.
27	Herstellung von elektrischen Ausrüstungen								
	Insgesamt	19,9	16,5	29,4	22,2	12,8	18,2	19,4	17,0
	Inland	29,5	22,0	41,8	31,5	11,1	20,0	18,9	16,8
	Ausland	11,2	11,7	18,4	14,0	14,5	16,5	20,0	17,1
28	Maschinenbau								
	Insgesamt	4,9	– 3,5	– 2,8	– 0,9	– 6,2	– 10,9	– 1,2	– 6,1
	Inland	4,8	– 12,6	– 2,6	– 4,0	– 13,6	– 6,6	– 7,6	– 9,2
	Ausland	4,9	2,9	– 3,0	1,2	– 0,4	– 13,7	3,0	– 3,9
29	Herstellung von Kraftwagen und Kraftwagenteilen								
	Insgesamt	24,8	37,6	46,1	36,7	47,8	48,6	56,6	51,1
	Inland	19,0	34,7	21,4	24,9	19,5	36,5	47,8	35,2
	Ausland	28,9	39,8	71,5	46,4	75,3	57,8	64,1	65,1
30	Sonstiger Fahrzeugbau								
	Insgesamt	11,5	– 11,5	2,2	0,2	0,6	– 5,1	13,9	3,0
	Inland	21,8	– 1,4	– 32,8	– 9,9	– 21,9	– 31,9	– 22,2	– 25,8
	Ausland	4,5	– 17,4	28,0	7,1	19,9	30,8	82,3	40,6
31	Herstellung von Möbeln								
	Insgesamt	– 3,1	– 11,1	– 9,8	– 8,2	– 9,7	– 4,9	– 3,4	– 6,0
	Inland	– 15,2	– 19,0	– 17,4	– 17,3	– 14,5	– 5,4	– 5,7	– 8,5
	Ausland	26,9	9,4	9,5	14,7	0,6	– 3,6	1,6	– 0,4
32	Herstellung von sonstigen Waren								
	Insgesamt	5,8	1,8	– 2,1	1,5	1,0	– 2,3	0,2	– 0,5
	Inland	20,5	0,6	– 0,6	5,6	– 2,9	– 4,9	– 4,7	– 4,2
	Ausland	– 0,2	2,4	– 2,9	– 0,3	3,2	– 1,0	2,6	1,5
33	Reparatur und Installation von Maschinen und Ausrüstungen								
	Insgesamt	– 1,2	4,5	3,1	2,3	6,5	4,7	—	3,6
	Inland	– 5,9	3,6	8,6	2,4	4,8	– 4,3	– 1,1	– 0,3
	Ausland	8,6	5,8	– 6,4	1,6	9,9	21,1	2,2	11,1
A	Vorleistungsgüterproduzenten								
	Insgesamt	– 4,8	– 2,5	2,1	– 1,6	– 6,2	– 4,5	0,5	– 3,4
	Inland	– 0,9	– 1,9	2,7	0,1	– 5,4	– 3,5	3,1	– 1,9
	Ausland	– 8,0	– 3,2	1,5	– 3,2	– 6,8	– 5,3	– 1,8	– 4,6
B	Investitionsgüterproduzenten								
	Insgesamt	6,5	6,4	7,2	6,7	8,6	7,4	16,4	11,0
	Inland	4,5	0,5	– 0,5	1,3	– 2,2	0,5	8,2	2,3
	Ausland	8,0	11,3	13,8	11,2	18,4	13,3	23,5	18,4

im Verarbeitenden Gewerbe in Hessen 2023

Wirtschaftszweigen (2015 = 100)

jeweiligen Vorjahrszeitraum in Prozent)

1. Hj.	Juli	Aug.	Sept.	3. Vj.	Okt.	Nov.	Dez.	4. Vj.	2. Hj.	Jahr	WZ 08
											27
19,5	15,8	16,7	1,0	10,8	17,2	2,4	– 12,9	2,2	6,5	12,8	
23,8	3,7	15,4	– 1,3	5,6	8,4	– 5,9	– 24,3	– 7,2	– 0,8	10,9	
15,5	28,0	17,7	3,3	15,7	25,2	11,0	– 2,7	11,1	13,4	14,5	
											28
– 3,4	0,9	– 11,3	0,7	– 3,5	– 7,2	– 7,7	– 13,8	– 9,9	– 6,7	– 5,2	
– 6,6	– 1,2	– 18,0	– 13,3	– 11,2	– 11,4	– 8,2	– 23,2	– 14,4	– 12,8	– 9,9	
– 1,5	2,3	– 6,9	11,5	1,9	– 4,7	– 7,4	– 7,9	– 6,8	– 2,6	– 2,0	
											29
44,1	53,4	28,6	9,7	29,1	38,7	22,3	6,5	22,5	25,5	34,6	
30,1	47,0	19,7	14,6	26,5	23,6	14,6	– 2,0	12,0	18,4	23,9	
55,6	59,6	37,3	5,5	31,5	54,5	30,3	15,9	33,8	32,5	44,2	
											30
1,5	7,9	27,9	38,2	24,7	3,8	1,5	– 18,8	– 6,7	6,9	4,2	
– 18,9	– 28,5	– 5,6	– 11,3	– 16,2	– 35,8	18,8	– 12,1	– 10,7	– 13,5	– 16,3	
20,6	62,3	56,9	80,9	67,1	47,2	– 9,3	– 22,2	– 3,9	23,6	22,2	
											31
– 7,2	– 10,2	0,3	– 15,9	– 8,9	– 3,9	– 10,0	– 14,9	– 9,6	– 9,2	– 8,3	
– 13,1	– 10,9	2,5	– 17,5	– 9,2	2,4	2,6	2,3	2,4	– 3,5	– 8,4	
7,0	– 8,7	– 3,8	– 12,3	– 8,3	– 15,2	– 32,7	– 41,9	– 30,4	– 20,3	– 8,0	
											32
0,5	– 4,2	– 11,2	– 7,8	– 7,7	– 0,1	– 7,1	13,5	1,3	– 3,2	– 1,4	
0,4	– 8,8	– 8,6	– 7,8	– 8,4	– 0,4	– 8,8	– 3,1	– 4,4	– 6,4	– 3,0	
0,6	– 1,8	– 12,4	– 7,8	– 7,4	0,1	– 6,3	22,3	4,1	– 1,7	– 0,6	
											33
2,9	0,2	– 1,1	– 3,8	– 1,6	7,2	– 6,8	2,5	0,6	– 0,4	1,1	
1,1	– 3,2	– 3,9	– 9,3	– 5,6	– 0,7	– 9,8	– 15,0	– 9,2	– 7,6	– 3,6	
6,3	6,6	4,5	7,8	6,3	23,2	– 0,3	32,0	19,5	13,5	10,2	
											A
– 2,5	0,4	– 1,4	– 5,2	– 2,1	5,1	0,6	– 8,5	– 0,6	– 1,3	– 2,0	
– 1,0	– 2,4	1,4	– 5,4	– 2,3	– 0,2	– 3,5	– 15,0	– 5,8	– 3,9	– 2,3	
– 3,9	3,3	– 3,7	– 4,8	– 1,9	10,0	4,6	– 3,0	4,1	1,0	– 1,6	
											B
8,8	16,6	0,7	3,9	6,8	7,5	– 4,4	– 7,5	– 2,1	2,1	5,2	
1,7	9,1	– 2,0	– 3,4	0,9	– 0,1	– 0,9	– 13,6	– 5,1	– 2,3	– 0,3	
14,9	23,2	2,8	10,0	11,7	13,9	– 7,2	– 2,8	0,4	5,6	10,0	

**6. Entwicklung des Volumenindex des Umsatzes
nach ausgewählten**
(Veränderungsraten gegenüber dem

WZ 08	Wirtschaftszweig	Jan.	Feb.	März	1. Vj.	April	Mai	Juni	2. Vj.
EN	Energie								
	Insgesamt	7,3	37,8	19,5	20,2	16,8	19,7	51,2	28,1
	Inland	17,9	37,1	10,3	19,9	14,2	29,5	42,7	28,4
	Ausland	– 10,0	39,0	40,0	20,9	24,6	– 1,2	77,5	27,2
GG	Gebrauchsgüterproduzenten								
	Insgesamt	2,1	5,6	8,1	5,5	5,6	2,1	– 8,0	– 0,7
	Inland	– 3,7	– 0,5	2,9	– 0,2	– 4,6	– 8,9	– 19,8	– 11,7
	Ausland	8,0	12,4	13,4	11,5	16,0	13,8	3,8	10,6
VG	Verbrauchsgüterproduzenten								
	Insgesamt	6,7	– 10,6	6,0	0,7	5,2	6,6	18,3	10,2
	Inland	– 6,6	– 16,9	– 3,9	– 8,9	– 9,8	– 0,1	– 6,4	– 5,5
	Ausland	18,7	– 5,9	14,3	8,4	18,1	11,8	40,0	23,2
C	Verarbeitendes Gewerbe								
	Insgesamt	1,2	– 1,1	4,8	1,8	1,2	2,0	9,0	4,2
	Inland	– 0,5	– 4,1	0,4	– 1,2	– 5,3	– 1,7	1,9	– 1,6
	Ausland	2,7	1,3	8,7	4,4	6,9	5,1	15,4	9,3
B + C	Bergbau und Verarbeitendes Gewerbe								
	Insgesamt	1,1	– 1,2	4,8	1,6	1,1	1,8	9,1	4,1
	Inland	– 0,5	– 4,1	0,3	– 1,3	– 5,3	– 1,8	1,9	– 1,6
	Ausland	2,6	1,2	8,7	4,4	6,9	4,9	15,3	9,1

im Verarbeitenden Gewerbe in Hessen 2023
Wirtschaftszweigen (2015 = 100)
 jeweiligen Vorjahrszeitraum in Prozent)

1. Hj.	Juli	Aug.	Sept.	3. Vj.	Okt.	Nov.	Dez.	4. Vj.	2. Hj.	Jahr	WZ 08
EN											
24,2	42,1	– 3,0	– 3,0	10,7	32,2	– 8,4	– 3,2	5,9	8,4	15,9	
24,2	32,4	– 15,9	– 7,3	1,3	33,1	– 18,4	– 4,1	1,6	1,5	11,9	
23,7	73,3	49,1	7,7	40,4	29,7	22,8	– 0,8	18,3	29,1	26,2	
GG											
2,4	– 8,1	– 0,9	– 1,2	– 3,3	2,4	9,1	– 7,2	1,4	– 1,0	0,7	
– 6,1	– 21,2	– 9,4	– 15,6	– 15,6	2,1	5,2	– 5,0	1,0	– 8,1	– 7,1	
11,0	7,8	8,7	14,6	10,6	2,6	12,7	– 8,7	1,8	6,0	8,5	
VG											
5,3	3,2	5,8	– 0,8	2,8	10,9	5,3	– 3,0	4,2	3,5	4,3	
– 7,2	2,4	– 3,9	– 7,9	– 3,3	12,7	0,1	– 1,6	3,4	0,1	– 3,6	
15,6	3,7	12,9	4,8	7,2	9,7	9,2	– 3,9	4,7	5,9	10,5	
C											
3,0	6,1	0,8	– 1,2	1,8	6,9	– 0,1	– 6,9	– 0,1	0,8	1,9	
– 1,5	1,4	– 1,1	– 5,6	– 1,8	2,4	– 1,7	– 11,5	– 3,5	– 2,7	– 2,1	
6,7	10,1	2,4	2,7	4,8	10,8	1,2	– 3,3	2,6	3,8	5,3	
B + C											
2,9	6,0	0,8	– 1,2	1,7	7,1	—	– 6,8	—	0,8	1,8	
– 1,5	1,4	– 1,1	– 5,6	– 1,8	2,3	– 1,7	– 11,4	– 3,5	– 2,7	– 2,2	
6,7	9,9	2,5	2,7	4,8	11,1	1,4	– 3,3	2,9	3,9	5,2	

Anhang

Klassifikation der Wirtschaftszweige, Ausgabe 2008 (WZ 2008)

- mit Meldenummern des Güterverzeichnis für Produktionsstatistiken, Ausgabe 2009 (GP 2009) -

Wirtschaftsbereich: Verarbeitendes Gewerbe sowie Bergbau und Gewinnung von Steinen und Erden

Vorbemerkung: In der ersten Spalte sind die Nummern der Klassen der WZ 2008 angegeben. Die dritte Spalte enthält die Bezeichnung des jeweiligen Wirtschaftszweiges der WZ 2008.

In der zweiten Spalte ist die Zuordnung der Klassen (Viersteller) der WZ 2008 zu den Hauptgruppen des Wirtschaftsbereichs Verarbeitendes Gewerbe sowie Bergbau und Gewinnung von Steinen und Erden durch folgende Buchstaben gekennzeichnet: A = Vorleistungsgüterproduzenten, B = Investitionsgüterproduzenten, GG = Gebrauchsgüterproduzenten, VG = Verbrauchsgüterproduzenten, EN = Energie.

Die den Klassen der WZ 2008 in Spalte 4 gegenübergestellten Meldenummern des GP 2009 beschreiben deren typische Produktion. Im Umkehrschluss werden die Meldenummern des GP 2009 eindeutig einem bestimmten Wirtschaftszweig (Klasse der WZ 2008) zugeordnet. In den meisten Fällen können den Vierstellern der Klassifikation der Wirtschaftszweige, Ausgabe 2008 (WZ 2008), vollständige Viersteller des Güterverzeichnis für Produktionsstatistiken, Ausgabe 2009 (GP 2009), gegenübergestellt werden. Die Zuordnung der von dieser Regel abweichenden neunstelligen Meldenummern des GP 2009 zu den Vierstellern der WZ 2008 ist ebenfalls in Spalte 4 ersichtlich.

Hinweis: Angaben zum Merkmal Auftragseingang müssen nur für die mit einem * gekennzeichneten Wirtschaftszweige gemeldet werden.

Abkürzungen: a.n.g. = anderweitig nicht genannt; einschl. = einschließlich; HG = Hauptgruppe; NE- = Nichteisen-; u. ä. = und ähnliche(n)

Nr. der Klassifikation	HG	Wirtschaftsgliederung	Entsprechende Meldenummern des Güterverzeichnis für Produktionsstatistiken, Ausgabe 2009 1)	Nr. der Klassifikation	HG	Wirtschaftsgliederung	Entsprechende Meldenummern des Güterverzeichnis für Produktionsstatistiken, Ausgabe 2009 1)
05.10	EN	Steinkohlenbergbau	0510	10.39	VG	Sonstige Verarbeitung von Obst und Gemüse	1039
05.20	EN	Braunkohlenbergbau	0520	10.41	VG	Herstellung von Ölen und Fetten (ohne Margarine u. ä. Nahrungsfette)	1041
06.10	EN	Gewinnung von Erdöl	0610 (ohne 0610 10 500)	10.42	VG	Herstellung von Margarine u. ä. Nahrungsfetten	1042
06.20	EN	Gewinnung von Erdgas	0620, 0610 10 500	10.51	VG	Milchverarbeitung (ohne Herstellung von Speiseeis)	1051, 1107 19 700
07.10	A	Eisenerzbergbau	0710	10.52	VG	Herstellung von Speiseeis	1052
07.21	A	Bergbau auf Uran- und Thoriumerze	0721	10.61	A	Mahl- und Schälmühlen	1061
07.29	A	Sonstiger NE-Metallerzbergbau	0729	10.62	A	Herstellung von Stärke und Stärkeerzeugnissen	1062
08.11	A	Gewinnung von Naturwerksteinen und Natursteinen, Kalk- und Gipsstein, Kreide und Schiefer	0811 0812 12 301 bis 0812 12 905	10.71	VG	Herstellung von Backwaren (ohne Dauerbackwaren)	1071
08.12	A	Gewinnung von Kies, Sand, Ton und Kaolin	812 (ohne 0812 12 301 bis 0812 12 905)	10.72	VG	Herstellung von Dauerbackwaren	1072
08.91	A	Bergbau auf chemische und Düngemittelminerale	0891	10.73	VG	Herstellung von Teigwaren	1073
08.92	A	Torfgewinnung	0892	10.81	VG	Herstellung von Zucker	1081
08.93	A	Gewinnung von Salz	0893	10.82	VG	Herstellung von Süßwaren (ohne Dauerbackwaren)	1082
08.99	A	Gewinnung von Steinen und Erden a. n. g.	0899	10.83	VG	Verarbeitung von Kaffee und Tee, Herstellung von Kaffee-Ersatz	1083
09.10	A	Erbringung von Dienstleistungen für die Gewinnung von Erdöl und Erdgas	0910	10.84	VG	Herstellung von Würzmitteln und Soßen	1084
09.90	A	Erbringung von Dienstleistungen für den sonstigen Bergbau und die Gewinnung von Steinen und Erden	0990	10.85	VG	Herstellung von Fertiggerichten	1085
10.11	VG	Schlachten (ohne Schlachten von Geflügel)	1011	10.86	VG	Herstellung von homogenisierten und diätischen Nahrungsmitteln	1086
10.12	VG	Schlachten von Geflügel	1012	10.89	VG	Herstellung von sonstigen Nahrungsmitteln a. n. g.	1089
10.13	VG	Fleischverarbeitung	1013	10.91	A	Herstellung von Futtermitteln für Nutztiere	1091
10.20	VG	Fischverarbeitung	1020	10.92	A	Herstellung von Futtermitteln für sonstige Tiere	1092
10.31	VG	Kartoffelverarbeitung	1031	11.01	VG	Herstellung von Spirituosen	1101, 1103 10 007
10.32	VG	Herstellung von Frucht- und Gemüsesäften	1032 1107 19 551 bis 1107 19 559	11.02	VG	Herstellung von Traubenwein	1102, 1103 10 009

1) Soweit nicht besonders aufgeführt, jeweils einschl. zugehöriger Lohnarbeiten sowie Veredlungsarbeiten.

Nr. der Klassifikation	HG	Wirtschaftsgliederung	Entsprechende Meldenummern des Güterverzeichnis für Produktionsstatistiken, Ausgabe 2009 1)	Nr. der Klassifikation	HG	Wirtschaftsgliederung	Entsprechende Meldenummern des Güterverzeichnis für Produktionsstatistiken, Ausgabe 2009 1)
11.03	VG	Herstellung von Apfelwein und anderen Fruchtweinen	1103 (ohne 1103 10 007 bis 1103 10 009)	16.21	A	Herstellung von Furnier-, Sperrholz-, Holzfasern- und Holzspanplatten	1621
11.04	VG	Herstellung von Wermutwein und sonstigen aromatisierten Weinen	1104	16.22	A	Herstellung von Parketttafeln	1622
11.05	VG	Herstellung von Bier	1105, 1103 10 008, 1107 19 595	16.23	A	Herstellung von sonstigen Konstruktionsteilen, Fertigbauteilen Ausbauelementen und Fertigteilbauten aus Holz	1623
11.06	VG	Herstellung von Malz	1106	16.24	A	Herstellung von Verpackungsmitteln, Lagerbehältern und Ladungsträgern aus Holz	1624
11.07	VG	Herstellung von Erfrischungsgetränken, Gewinnung natürlicher Mineralwässer	1107 (ohne 1107 19 551 bis 1107 19 559, 1107 19 700 1107 19 595)	16.29	A	Herstellung von Holzwaren a. n. g. Kork-, Flecht- und Korbwaren (ohne Möbel)	1629 (ohne 1629 14 905)
12.00	VG	Tabakverarbeitung	1200				
• 13.10	A	Spinnstoffaufbereitung und Spinnerei	1310	• 17.11	A	Herstellung von Holz- und Zellstoff	1711
• 13.20	A	Weberei	1320	• 17.12	A	Herstellung von Papier; Karton und Pappe	1712
• 13.30	A	Veredlung von Textilien und Bekleidung	1330	• 17.21	A	Herstellung von Wellpapier und -pappe sowie von Verpackungsmitteln aus Papier, Karton und Pappe	1721
• 13.91	VG	Herstellung von gewirktem und gestricktem Stoff	1391	• 17.22	A	Herstellung von Haushalts-, Hygiene- und Toilettenartikeln aus Zellstoff, Papier und Pappe	1722
• 13.92	VG	Herstellung von konfektionierten Textilwaren (ohne Bekleidung)	1392	• 17.23	A	Herstellung von Schreibwaren und Bürobedarf aus Papier, Karton und Pappe	1723
• 13.93	VG	Herstellung von Teppichen	1393	• 17.24	A	Herstellung von Tapeten	1724
• 13.94	VG	Herstellung von Seilerwaren	1394	• 17.29	A	Herstellung von sonstigen Waren aus Papier, Karton und Pappe	1729
• 13.95	VG	Herstellung von Vliesstoff und Erzeugnissen daraus (ohne Bekleidung)	1395				
• 13.96	VG	Herstellung von technischen Textilien	1396	18.11	VG	Drucken von Zeitungen	1811
• 13.99	VG	Herstellung von sonstigen Textilwaren a. n. g.	1399	18.12	VG	Drucken a.n. g.	1812
• 14.11	VG	Herstellung von Lederbekleidung	1411	18.13	VG	Druck- und Medienvorstufe	1813
• 14.12	VG	Herstellung von Arbeits- und Berufsbekleidung	1412	18.14	VG	Binden von Druckerzeugnissen und damit verbundene Dienstleistungen	1814
• 14.13	VG	Herstellung von sonstiger Oberbekleidung	1413	18.20	VG	Vervielfältigung von bespielten Ton-, Bild- und Datenträgern	1820
• 14.14	VG	Herstellung von Wäsche	1414	19.10	EN	Kokerei	1910
• 14.19	VG	Herstellung von sonstiger Bekleidung und Bekleidungszubehör a. n. g.	1419	19.20	EN	Mineralölverarbeitung	1920
• 14.20	VG	Herstellung von Pelzwaren	1420	• 20.11	A	Herstellung von Industriegasen	2011
• 14.31	VG	Herstellung von Strumpfwaren	1431	• 20.12	A	Herstellung von Farbstoffen und Pigmenten	2012
• 14.39	VG	Herstellung von sonstiger Bekleidung aus gewirktem und gestricktem Stoff	1439	• 20.13	A	Herstellung von sonstigen anorganischen Grundstoffen und Chemikalien	2013
15.11	VG	Herstellung von Leder und Lederfaserstoff; Zurichtung und Färben von Fellen	1511	• 20.14	A	Herstellung von sonstigen organischen Grundstoffen und Chemikalien	2014 (ohne 2014 23 600)
15.12	VG	Lederverarbeitung (ohne Herstellung von Lederbekleidung)	1512	• 20.15	A	Herstellung von Düngemitteln und Stickstoffverbindungen	2015
15.20	VG	Herstellung von Schuhen	1520	• 20.16	A	Herstellung von Kunststoffen in Primärformen	2016
16.10	A	Säge-, Hobel und Holzimprägnierwerke	1610	• 20.17	A	Herstellung von synthetischem Kautschuk in Primärformen	2017

1) Soweit nicht besonders aufgeführt, jeweils einschl. zugehöriger Lohnarbeiten sowie Veredlungsarbeiten.

Nr. der Klassifikation	HG	Wirtschaftsgliederung	Entsprechende Meldenummern des Güterverzeichnis für Produktionsstatistiken, Ausgabe 2009 1)	Nr. der Klassifikation	HG	Wirtschaftsgliederung	Entsprechende Meldenummern des Güterverzeichnis für Produktionsstatistiken, Ausgabe 2009 1)
• 20.20	A	Herstellung von Schädlingsbekämpfungs-, Pflanzenschutz- und Desinfektionsmitteln	2020	23.42	A	Herstellung von Sanitärkeramik	2342
• 20.30	A	Herstellung von Anstrichmitteln, Druckfarben und Kitt	2030	23.43	A	Herstellung von Isolatoren und Isolierteilen aus Keramik	2343
• 20.41	VG	Herstellung von Seifen, Wasch-, Reinigungs- und Poliermitteln	2041, 2014 23 600	23.44	A	Herstellung von keramischen Erzeugnissen für sonstige technische Zwecke	2344
• 20.42	VG	Herstellung von Körperpflegemitteln und Duftstoffen	2042	23.49	A	Herstellung von sonstigen keramischen Erzeugnissen	2349
• 20.51	A	Herstellung von pyrotechnischen Erzeugnissen	2051	23.51	A	Herstellung von Zement	2351
• 20.52	A	Herstellung von Klebstoffen	2052	23.52	A	Herstellung von Kalk und gebranntem Gips	2352
• 20.53	A	Herstellung von ätherischen Ölen	2053	23.61	A	Herstellung von Erzeugnissen aus Beton, Zement und Kalksandstein für den Bau	2361 2369 19 801 bis 2369 19 803
• 20.59	A	Herstellung von sonstigen chemischen Erzeugnissen a. n. g.	2059	23.62	A	Herstellung von Gipserzeugnissen für den Bau	2362
• 20.60	A	Herstellung von Chemiefasern	2060	23.63	A	Herstellung von Frischbeton (Transportbeton)	2363
• 21.10	VG	Herstellung von pharmazeutischen Grundstoffen	2110	23.64	A	Herstellung von Mörtel und anderem Beton (Trockenbeton)	2364
• 21.20	VG	Herstellung von pharmazeutischen Spezialitäten und sonstigen pharmazeutischen Erzeugnissen	2120	23.65	A	Herstellung von Faserzementwaren	2365
22.11	A	Herstellung und Runderneuerung von Bereifungen	2211	23.69	A	Herstellung von sonstigen Erzeugnissen aus Beton, Zement und Gips a. n. g.	2369 (ohne 2369 19 801 bis 2369 19 803)
22.19	A	Herstellung von sonstigen Gummiwaren	2219	23.70	A	Be- und Verarbeitung von Naturwerksteinen und Natursteinen a. n. g.	2370
22.21	A	Herstellung von Platten, Folien, Schläuchen und Profilen aus Kunststoffen	2221	23.91	A	Herstellung von Schleifkörpern und Schleifmitteln auf Unterlage	2391
22.22	A	Herstellung von Verpackungsmitteln aus Kunststoffen	2222	23.99	A	Herstellung von sonstigen Erzeugnissen aus nichtmetallischen Mineralien a. n. g.	2399
22.23	A	Herstellung von Baubedarfsartikeln aus Kunststoffen	2223	• 24.10	A	Erzeugung von Roheisen, Stahl und Ferrolegierung	2410
22.29	A	Herstellung von sonstigen Kunststoffwaren	2229, 2298 00 000	• 24.20	A	Herstellung von Stahlrohren Rohrform-, Rohrverschluss- und Rohrverbindungsstücken aus Stahl	2420
23.11	A	Herstellung von Flachglas	2311	• 24.31	A	Herstellung von Blankstahl	2431
23.12	A	Veredlung und Bearbeitung von Flachglas	2312	• 24.32	A	Herstellung von Kaltband mit einer Breite von weniger als 600 mm	2432
23.13	A	Herstellung von Hohlglas	2313	• 24.33	A	Herstellung von Kaltprofilen	2433
23.14	A	Herstellung von Glasfasern und Waren daraus	2314	• 24.34	A	Herstellung von kaltgezogenem Draht	2434
23.19	A	Herstellung, Veredelung und Bearbeitung von sonstigem Glas einschließlich technischen Glaswaren	2319	• 24.41	A	Erzeugung und erste Bearbeitung von Edelmetallen	2441
23.20	A	Herstellung von feuerfesten keramischen Werkstoffen und Waren	2320	• 24.42	A	Erzeugung und erste Bearbeitung von Aluminium	2442
23.31	A	Herstellung von keramischen Wand- und Bodenfliesen und -platten	2331	• 24.43	A	Erzeugung und erste Bearbeitung von Blei, Zink und Zinn	2443
23.32	A	Herstellung von Ziegeln und sonstiger Baukeramik	2332	• 24.44	A	Erzeugung und erste Bearbeitung von Kupfer	2444
23.41	A	Herstellung von keramischen Haushaltswaren und Ziergegenständen	2341	• 24.45	A	Erzeugung und erste Bearbeitung von sonstigen NE-Metallen	2445

1) Soweit nicht besonders aufgeführt, jeweils einschl. zugehöriger Lohnarbeiten sowie Veredlungsarbeiten.

Nr. der Klassifikation	HG	Wirtschaftsgliederung	Entsprechende Meldenummern des Güterverzeichnisses für Produktionsstatistiken, Ausgabe 2009 1)	Nr. der Klassifikation	HG	Wirtschaftsgliederung	Entsprechende Meldenummern des Güterverzeichnisses für Produktionsstatistiken, Ausgabe 2009 1)
• 24.46	A	Aufbereitung von Kernbrennstoffen	2446	• 26.51	B	Herstellung von Mess-, Kontroll-, Navigations- u. ä. Instrumenten und Vorrichtungen	2651, 2660 11 190
• 24.51	A	Eisengießereien	2451	• 26.52	B	Herstellung von Uhren	2652
• 24.52	A	Stahlgießereien	2452	• 26.60	B	Herstellung von Bestrahlungs- und Elektrotherapiegeräten und elektromedizinischen Geräten	2660 (ohne 2660 11 190)
• 24.53	A	Leichtmetallgießereien	2453	• 26.70	GG	Herstellung von optischen und fotografischen Instrumenten und Geräten	2670
• 24.54	A	Buntmetallgießereien	2454	• 26.80	A	Herstellung von magnetischen und optischen Datenträgern	2680
• 25.11	B	Herstellung von Metallkonstruktionen	2511	• 27.11	A	Herstellung von Elektromotoren, Generatoren und Transformatoren	2711
• 25.12	B	Herstellung von Ausbauelementen aus Metall	2512	• 27.12	A	Herstellung von Elektrizitätsverteilungs- und -schalteinrichtungen	2712
• 25.21	B	Herstellung von Heizkörpern und -kesseln für Zentralheizungen	2521	• 27.20	A	Herstellung von Batterien und Akkumulatoren	2720
• 25.29	B	Herstellung von Sammelbehältern, Tanks u. ä. Behältern aus Metall	2529	• 27.31	A	Herstellung von Glasfaserkabeln	2731
• 25.30	B	Herstellung von Dampfkesseln (ohne Zentralheizungskessel)	2530	• 27.32	A	Herstellung von sonstigen elektronischen und elektrischen Drähten und Kabeln	2732
• 25.40	B	Herstellung von Waffen und Munition	2540	• 27.33	A	Herstellung von elektrischem Installationsmaterial	2733
• 25.50	A	Herstellung von Schmiede-, Press-, Zieh- und Stanzteilen, gewalzten Ringen und pulvermetallurgischen Erzeugnissen	2550	• 27.40	A	Herstellung von elektrischen Lampen und Leuchten	2740
• 25.61	A	Oberflächenveredlung und Wärmebehandlung	2561	• 27.51	GG	Herstellung von elektrischen Haushaltsgeräten	2751
• 25.62	A	Mechanik a. n. g.	2562	• 27.52	GG	Herstellung von nicht elektrischen Haushaltsgeräten	2752 (ohne 2752 14 008)
• 25.71	A	Herstellung von Schneidwaren und Bestecken aus unedlen Metallen	2571	• 27.90	A	Herstellung von sonstigen elektrischen Ausrüstungen und Geräten a. n. g.	2790
• 25.72	A	Herstellung von Schlössern und Beschlägen aus unedlen Metallen	2572	• 28.11	B	Herstellung von Verbrennungsmotoren und Turbinen (ohne Motoren für Luft- und Straßenfahrzeuge)	2811
• 25.73	A	Herstellung von Werkzeugen	2573	• 28.12	B	Herstellung von hydraulischen und pneumatischen Komponenten und Systemen	2812
• 25.91	A	Herstellung von Fässern, Trommeln, Dosen, Eimern u. ä. Behältern aus Metall	2591	• 28.13	B	Herstellung von Pumpen und Kompressoren a. n. g.	2813
• 25.92	A	Herstellung von Verpackungen und Verschlüssen aus Eisen, Stahl und NE-Metall	2592	• 28.14	B	Herstellung von Armaturen a. n. g.	2814
• 25.93	A	Herstellung von Drahtwaren, Ketten und Federn	2593, 2599 29 790	• 28.15	B	Herstellung von Lagern, Getrieben, Zahnrädern und Antriebselementen	2815
• 25.94	A	Herstellung von Schrauben und Nietern	2594	• 28.21	B	Herstellung von Öfen und Brennern	2821, 2752 14 008
• 25.99	A	Herstellung von sonstigen Metallwaren a. n. g.	2599 (ohne 2599 29 790), 3299 59 600	• 28.22	B	Herstellung von Hebezeugen und Fördermitteln	2822
• 26.11	A	Herstellung von elektronischen Bauelementen	2611	• 28.23	B	Herstellung von Büromaschinen (ohne Datenverarbeitungsgeräte und Peripherie Geräte)	2823
• 26.12	A	Herstellung von bestückten Leiterplatten	2612	• 28.24	B	Herstellung von handgeführten Werkzeugen mit Motorantrieb	2824
• 26.20	B	Herstellung von Datenverarbeitungsgeräten und peripheren Geräten	2620				
• 26.30	B	Herstellung von Geräten und Einrichtungen der Telekommunikationstechnik	2630				
• 26.40	GG	Herstellung von Geräten der Unterhaltungselektronik	2640				

1) Soweit nicht besonders aufgeführt, jeweils einschl. zugehöriger Lohnarbeiten sowie Veredlungsarbeiten.

Nr. der Klassifikation	HG	Wirtschaftsgliederung	Entsprechende Meldenummern des Güterverzeichnis für Produktionsstatistiken, Ausgabe 2009 1)	Nr. der Klassifikation	HG	Wirtschaftsgliederung	Entsprechende Meldenummern des Güterverzeichnis für Produktionsstatistiken, Ausgabe 2009 1)
• 28.25	B	Herstellung von kälte- und lufttechnischen Erzeugnissen, nicht für den Haushalt	2825	• 30.99	GG	Herstellung von sonstigen Fahrzeugen a. n. g.	3099
• 28.29	B	Herstellung von sonstigen nicht wirtschaftszweigspezifischen Maschinen a. n. g.	2829	31.01	GG	Herstellung von Büro- und Ladenmöbeln	3101 3100 11 550 bis 3100 11 705, 3100 11 903, 3100 12 501, 3100 12 907, 3109 11 001, 3109 11 005, 3109 11 007, 3109 13 007, 3109 13 008,
• 28.30	B	Herstellung von land- und forstwirtschaftlichen Maschinen	2830	31.02	GG	Herstellung von Küchenmöbeln	3102
• 28.41	B	Herstellung von Werkzeugmaschinen für die Metallbearbeitung	2841	31.03	GG	Herstellung von Matratzen	3103
• 28.49	B	Herstellung von sonstigen Werkzeugmaschinen	2849	31.09	GG	Herstellung von sonstigen Möbeln	3109 (ohne 3109 11 001, 3109 11 005, 3109 11 007, 3109 13 007, 3109 13 008) 3100 11 709, 3100 11 709 bis 3100 12 300, 3100 12 503 bis 3100 12 905 , 3100 12 909 bis 3100 91 000
• 28.91	B	Herstellung von Maschinen für die Metallerzeugung, von Walzwerkseinrichtungen und Gießmaschinen	2891	32.11	GG	Herstellung von Münzen	3211
• 28.92	B	Herstellung von Bergwerks-, Bau- und Baustoffmaschinen	2892 2899 39 531 bis 2899 39 539	32.12	GG	Herstellung von Schmuck, Gold- und Silberschmiedewaren (ohne Fantasieschmuck)	3212
• 28.93	B	Herstellung von Maschinen für die Nahrungs- und Genussmittelerzeugung und die Tabakverarbeitung	2893	32.13	GG	Herstellung von Fantasieschmuck	3212
• 28.94	B	Herstellung von Maschinen für die Textil- und Bekleidungsherstellung und die Lederverarbeitung	2894	32.20	GG	Herstellung von Musikinstrumenten	3220
• 28.95	B	Herstellung von Maschinen für die Papiererzeugung und -verarbeitung	2895	32.30	VG	Herstellung von Sportgeräten	3230
• 28.96	B	Herstellung von Maschinen für die Verarbeitung von Kunststoffen und Kautschuk	2896	32.40	VG	Herstellung von Spielwaren	3240
• 28.99	B	Herstellung von Maschinen für sonstige bestimmte Wirtschaftszweige a. n. g.	2899 (ohne 2899 39 531 bis 2899 39 539)	32.50	B	Herstellung von medizinischen und zahnmedizinischen Apparaten und Materialien	3250
• 29.10	B	Herstellung von Kraftwagen und Kraftwagenmotoren	2910 3091 31 000 bis 3091 32 005	32.91	VG	Herstellung von Besen und Bürsten	3291
• 29.20	B	Herstellung von Karosserien, Aufbauten und Anhängern	2920	32.99	VG	Herstellung von sonstigen Erzeugnissen a. n. g.	3299 (ohne 3299 59 600) 1629 14 905
• 29.31	B	Herstellung elektrischer und elektronischer Ausrüstungsgegenstände für Kraftwagen	2931	33.11	B	Reparatur von Metallerzeugnissen	3311
• 29.32	B	Herstellung von sonstigen Teilen und sonstigem Zubehör für Kraftwagen	2932	33.12	B	Reparatur von Maschinen	3312
• 30.11	B	Schiffbau (ohne Boots- und Yachtbau)	3011	33.13	B	Reparatur von elektronischen und optischen Geräten	3313
• 30.12	B	Boots- und Yachtbau	3012	33.14	B	Reparatur von elektrischen Ausrüstungen	3314
• 30.20	B	Schienenfahrzeugbau	3020	33.15	B	Reparatur und Instandhaltung von Schiffen, Booten und Yachten	3315
• 30.30	B	Luft- und Raumfahrzeuge	3030	33.16	B	Reparatur und Instandhaltung von Luft- und Raumfahrzeugen	3316
• 30.40	B	Herstellung von militärischen Kampffahrzeugen	3040	33.17	B	Reparatur und Instandhaltung von Fahrzeugen a. n. g.	3317
• 30.91	GG	Herstellung von Krafträdern	3091 (ohne 3091 31 000 bis 3091 32 005	33.19	B	Reparatur von sonstigen Ausrüstungen	3319
• 30.92	GG	Herstellung von Fahrrädern sowie von Behindertenfahrzeugen	3092	33.20	B	Installation von Maschinen und Ausrüstungen a. n. g.	3320

1) Soweit nicht besonders aufgeführt, jeweils einschl. zugehöriger Lohnarbeiten sowie Veredlungsarbeiten.